

Capitolo 1

STRUTTURA E RISORSE UMANE

Indice

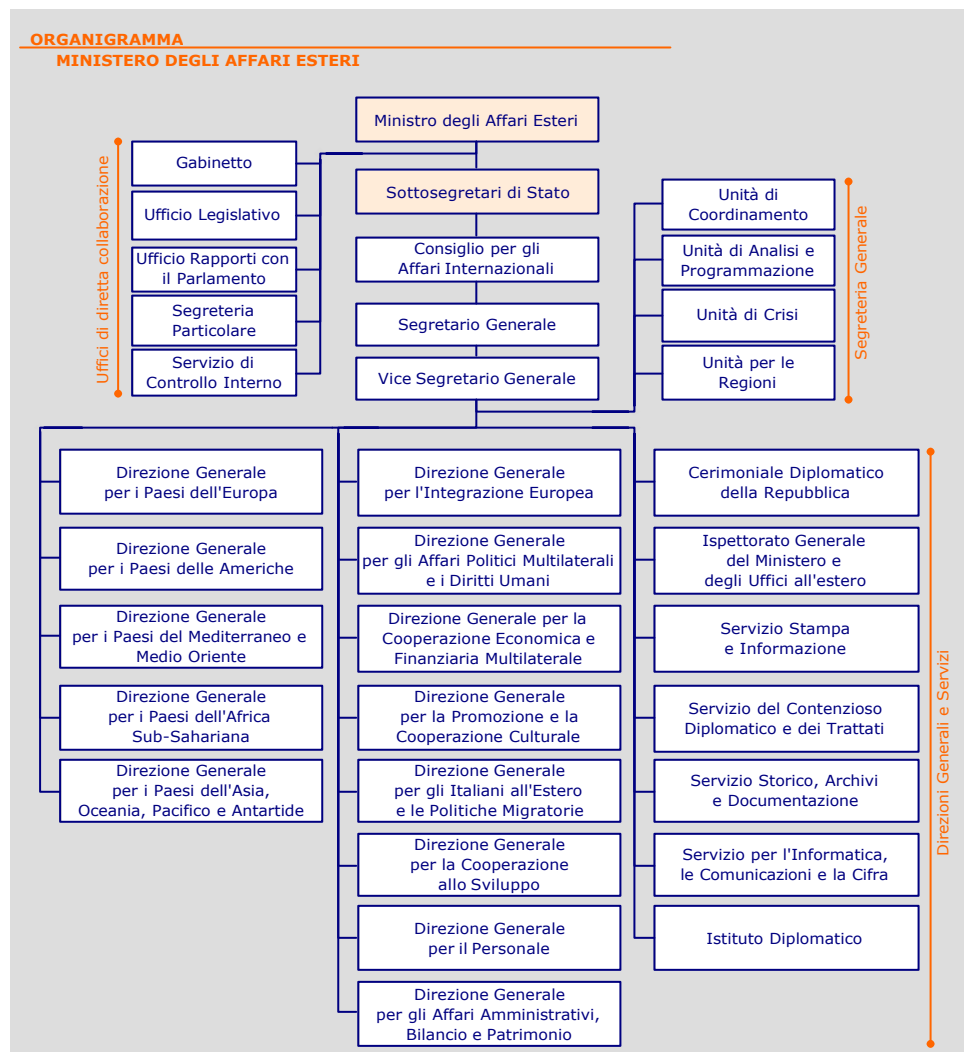
Introduzione	17
Tavole statistiche - Struttura	23
Tavola 1.1 Uffici dell'Amministrazione centrale (al 1/1/03)	23
Tavola 1.2 Sedi all'estero: distribuzione per tipologia (al 1/1/03)	24
Tavola 1.3 Ambasciate: distribuzione per area geografica (al 1/1/03)	25
Tavola 1.4 Uffici consolari: distribuzione per area geografica (al 1/1/03)	25
Tavola 1.5 Uffici consolari onorari: distribuzione per rango e area geografica (al 1/1/03)	26
Tavola 1.6 Istituti Italiani di Cultura: distribuzione per area geografica (al 1/1/03)	26
Tavola 1.7 Uffici commerciali all'estero e relativo personale: distribuzione per area geografica (al 1/1/03)	27
Tavole statistiche - Risorse umane	28
Tavola 1.8 Personale di ruolo in servizio: distribuzione per tipologia (Anni 1990-2002)	28
Tavola 1.9 Personale in servizio presso la sede centrale: distribuzione per tipologia (al 1/1/03)	29
Tavola 1.10 Personale in servizio presso le sedi all'estero: distribuzione per tipologia (al 1/1/03)	30
Tavola 1.10.1 Personale in servizio presso le Rappresentanze Permanenti all'estero: distribuzione per tipologia (al 1/1/03)	30
Tavola 1.11 Personale in servizio presso le Ambasciate all'estero: distribuzione per tipologia e area geografica (al 1/1/03)	31
Tavola 1.11.1 Personale in servizio presso le Ambasciate: Europa distribuzione per tipologia e sede (al 1/1/03)	31
Tavola 1.11.2 Personale in servizio presso le Ambasciate: Americhe distribuzione per tipologia e sede (al 1/1/03)	32
Tavola 1.11.3 Personale in servizio presso le Ambasciate: Mediterraneo e Medio Oriente distribuzione per tipologia e sede (al 1/1/03)	33

Tavola 1.11.4	Personale in servizio presso le Ambasciate: Africa sub-sahariana distribuzione per tipologia e sede (al 1/1/03).....	34
Tavola 1.11.5	Personale in servizio presso le Ambasciate: Asia e Oceania distribuzione per tipologia e sede (al 1/1/03).....	35
Tavola 1.12	Personale in servizio presso i Consolati: distribuzione per tipologia e area geografica (al 1/1/03).....	35
Tavola 1.12.1	Personale in servizio presso i Consolati: Europa distribuzione per tipologia e sede (al 1/1/03).....	36
Tavola 1.12.2	Personale in servizio presso i Consolati: Americhe distribuzione per tipologia e sede (al 1/1/03).....	38
Tavola 1.12.3	Personale in servizio presso i Consolati: Mediterraneo e Medio Oriente distribuzione per tipologia e sede (al 1/1/03).....	39
Tavola 1.12.4	Personale in servizio presso i Consolati: Africa sub-sahariana distribuzione per tipologia e sede (al 1/1/03).....	39
Tavola 1.12.5	Personale in servizio presso i Consolati: Asia e Oceania distribuzione per tipologia e sede (al 1/1/03).....	40
Tavola 1.13	Carriera diplomatica: posti in organico.....	40
Tavola 1.14	Carriera diplomatica: posti ricoperti dal 2000 al 2002	41
Tavola 1.15	Carriera diplomatica: candidati ed entrati in carriera tramite concorso diplomatico (Anni 2000-2002)	41
Tavola 1.16	Carriera diplomatica: distribuzione degli ingressi per tipo di laurea (Anni 1999-2002)	42
Tavola 1.17	Dirigenti amministrativi: incarichi e presenze al 31/12/02	42
Tavola 1.18	Aree funzionali: posti in organico e presenze al 31/12/02	42
Tavola 1.19	Qualifiche funzionali dell'Area Promozione Culturale: posti in organico e presenze al 31/12/2002	43
Tavola 1.20	Istituti italiani di cultura: distribuzione del personale in servizio per sede e funzione (al 1/1/03).....	43
Tavola 1.21	Addetti ed esperti scientifici: distribuzione per area geografica (Anni 2000-2003).....	43
Tavola 1.22	Organizzazioni internazionali: distribuzione dei posti vacanza per settore (Anni 1998-2002).....	44
Tavola 1.23	Organizzazioni internazionali: Presenza dei funzionari italiani (Anni 2000-2002)	44
Tavola 1.24	Osservatori elettorali finanziati dall'Italia: partecipazione italiana alle Missioni elettorali dell'OSCE (Anno 2002).....	46
Tavola 1.25	Esperti nazionali distaccati presso la Commissione Europea (Anni 1995-2002).....	46

Introduzione

Struttura

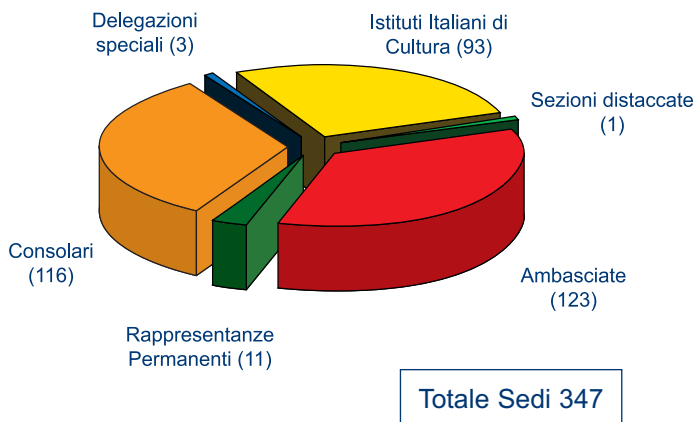
A seguito della riforma del 2000, il Ministero degli Affari Esteri è strutturato in 13 Direzioni Generali, 4 Servizi ed altre articolazioni dedicate a compiti specifici. Uno schema dell'organizzazione è riportato di seguito:



Le Statistiche riportate in questo Capitolo riguardano non solo l'organizzazione della sede centrale (Farnesina), ma anche quella della complessa rete all'estero, composta da Ambasciate, Rappresentanze Permanenti, Consolati, Rappresentanze Diplomatiche speciali e Istituti Italiani di Cultura .

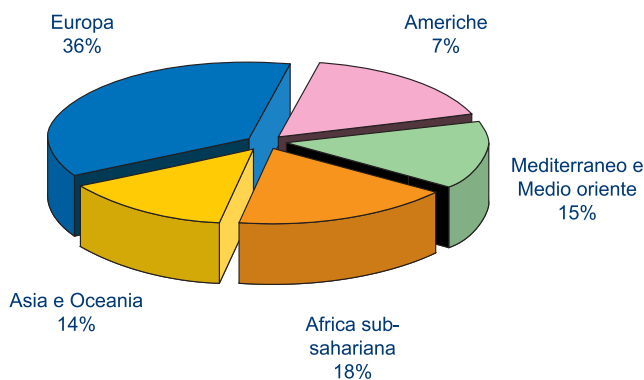
Rispetto all'anno precedente non ci sono state variazioni significative della rete all'estero: il numero delle Ambasciate (123) e degli Istituti Italiani di Cultura (93) è rimasto invariato, mentre il numero di Consolati passa da 114 a 116 per l'apertura delle nuove sedi di Timisoara e di Lagos (Grafico 1.1).

Grafico 1.1 – Rete delle sedi all'estero (al 1/1/03)



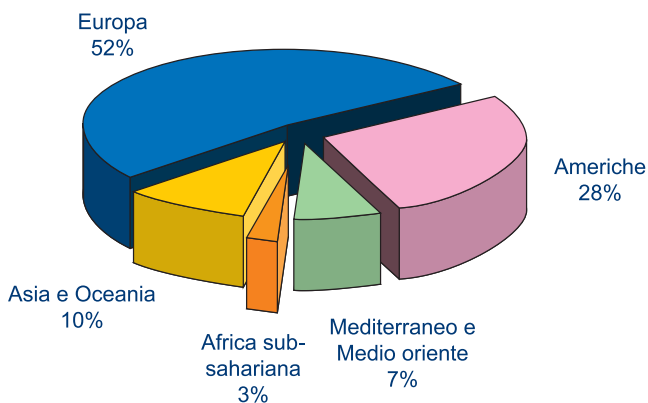
Per quanto riguarda la distribuzione territoriale delle Ambasciate (Grafico 1.2) si rileva che 45 sedi (36% del totale) sono localizzate in Europa, mentre le restanti 78 (64%) sono distribuite quasi uniformemente tra le altre quattro aree geografiche (17% nelle Americhe, 15% nel Mediterraneo e Medio Oriente, 18% nell'Africa sub-sahariana, 14% in Asia e Oceania). Nel corso del 2002 è tornata operativa la sede di Kabul.

Grafico 1.2 – Distribuzione percentuale delle Ambasciate per area geografica (al 1/1/03)



Diversa è la distribuzione territoriale dei Consolati (Grafico 1.3): ben 60 sedi (il 52% del totale) sono localizzate in Europa, 32 sedi (28%) nell'area geografica Americhe, 12 sedi nell'area Asia e Oceania (10%), quindi 8 sedi nel Mediterraneo e Medio Oriente (7%) ed infine 4 sedi in Africa sub-sahariana (3%).

Grafico 1.3 – Distribuzione percentuale dei Consolati per area geografica (al 1/1/03)



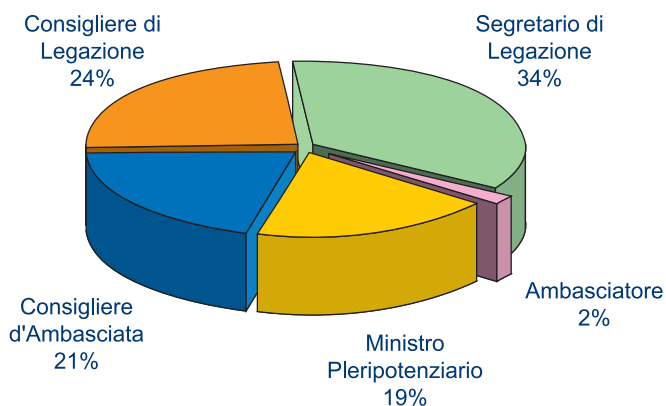
Risorse umane

Il nuovo organico della carriera diplomatica - stabilito con il Decreto Legislativo 27 marzo 200, n.85 - prevede complessivamente 1.119 funzionari, di cui 387 Segretari di Legazione (34%), 270 Consiglieri di Legazione (24%), 232 Consiglieri di Ambasciata (21%), 208 Ministri Plenipotenziari (19%) e 22 Ambasciatori (2%).

I diplomatici presenti in carriera al 31.12.2002 erano 1.007, vale a dire 112 unità in meno rispetto a quanto previsto dall'organico, in particolare concentrate nei gradi bassi della carriera.

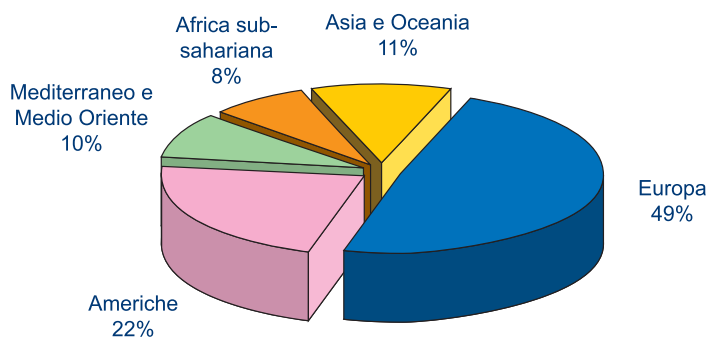
I diplomatici neoassunti di sesso femminile sono stati 10 nel 2000 (22,7% sul totale dei neoassunti), 12 nel 2001 (23%) e 11 nel 2002 (26,8%).

Grafico 1.4 – Carriera diplomatica: ripartizione % dell'organico (anno 2003)



Il personale impiegato all'estero (Grafico 1.5), presso le Ambasciate, i Consolati e le Rappresentanze Permanenti, inclusi gli impiegati a contratto, presta servizio per il 49% in sedi europee, per il 22% nelle sedi americane, per l'11% in sedi in Asia e Oceania, per il 10% in sedi nel Mediterraneo e Medio Oriente e per l'8% in sedi in Africa sub-sahariana.

Grafico 1.5 – Personale all'estero (inclusi gli impiegati a contratto): ripartizione % per area geografica (anno 2003)



Tavole statistiche - Struttura

Tavola 1.1 - Distribuzione degli Uffici dell'Amministrazione centrale (al 1/1/03)

	Uffici
Uffici di diretta collaborazione del Ministro (*)	9
Segreteria Generale (SEGR)	2
Cerimoniale Diplomatico della Repubblica (CERI)	3
Ispettorato Generale del Ministero e degli Uffici all'Estero (ISPE)	0
Direzione Generale Paesi dell'Europa (DGEU)	6
Direzione Generale Paesi delle Americhe (DGAM)	4
Direzione Generale Paesi del Mediterraneo e Medio Oriente (DGMM)	4
Direzione Generale Paesi dell'Africa sub-sahariana (DGAS)	5
Direzione Generale Paesi dell'Asia, Oceania, Pacifico e Antartide (DGAO)	4
Direzione Generale per l'Integrazione Europea (DGIE)	6
Direzione Generale per gli Affari Politici Multilaterali e Diritti Umani (DGAP)	7
Direzione Generale per la Cooperazione Economica e Finanziaria Multilaterale (DGCE)	7
Direzione Generale per la Promozione e la Cooperazione Culturale DGPC)	6
Direzione Generale per gli Italiani all'Estero e Politiche Migratorie (DGIT)	6
Direzione Generale per la Cooperazione allo Sviluppo (DGCS)	13
Direzione Generale per il Personale (DGPE)	7
Direzione Generale per gli Affari Amministrativi, Bilancio e Patrimonio (DGAA)	7
Servizio Stampa e Informazione (STAM)	3
Servizio del Contenzioso Diplomatico e Trattati (CONT)	3
Servizio Storico Archivi e Documentazione (SSTO)	3
Servizio per l'Informatica, Comunicazioni e Cifra (SICC)	3
Istituto Diplomatico (ISDI)	2
TOTALE	110

Fonte: DGPE

- (*) **Uffici di diretta collaborazione con il Ministro:** Gabinetto, Segreteria del Ministro, Ufficio Legislativo, Ufficio Rapporti con il Parlamento, Servizio Controllo Interno, Segreterie dei Sottosegretari di Stato.
- Oltre agli Uffici indicati, operano nel Ministero anche **7 Unità:** Unità di Coordinamento, Unità di Analisi e Programmazione e Unità di Crisi (nell'ambito della Segreteria Generale); Unità per le Autorizzazioni di Materiali d'Armamento (nell'ambito della Direzione Generale per la Cooperazione Economica e Finanziaria Multilaterale); Unità Tecnica Centrale e Unità di Valutazione (nell'ambito della Direzione Generale per la Cooperazione allo Sviluppo); Unità per i Rapporti con le Organizzazioni Sindacali (nell'ambito della Direzione Generale per il Personale).

Tavola 1.2 – Sedi all'estero: distribuzione per tipologia (al 1/1/03)

Tipologia	Anni				
	1999	2000	2001	2002	2003
Ambasciate	122	124	122	123	123
Rappresentanze Permanenti presso Organismi internazionali	12	12	12	11	11
Delegazioni Diplomatiche speciali e Uffici di Rappresentanza	4	3	3	3	3
Sezioni Distaccate di Rappresentanze Diplomatiche	-	-	-	-	1 ^(*)
Uffici consolari	127	125	116	114	116
di cui:					
Consolati Generali I classe	10	9	8	8	8
Consolati Generali	65	65	62	61	63
Consolati I classe	10	9	8	8	8
Consolati	23	24	24	24	24
Vice Consolati	8	7	3	3	3
Agenzie Consolari	11	11	10	10	10
Istituti di Cultura	86	94	93	93	93
TOTALE	351	358	346	344	347

Fonte: DGPE, DGPC, DGCS

(*) Si tratta della sezione distaccata a Pristina dell'Ambasciata d'Italia a Belgrado, istituita in conformità alla legge 109/2003 che disciplina specificamente la fattispecie della "sezione distaccata".

- Il rango degli Uffici consolari è indicato nella tavola in ordine decrescente e dipende dalla consistenza della collettività italiana nel Paese o da ragioni di opportunità politica.
- I dati comprendono anche alcuni uffici non ancora operativi specificati nelle note delle tabelle successive.

Tavola 1.3 – Ambasciate: distribuzione per area geografica (al 1/1/03)

Aree geografiche	Ambasciate ^(*)				
	1999	2000	2001	2002	2003
Europa	43	45	45	45	45
Americhe	22	22	21	21	21
Mediterraneo e Medio Oriente	17	17	17	18	18
Africa sub-sahariana	23	23	22	22	22
Asia e Oceania	17	17	17	17	17
TOTALE	122	124	122	123	123

Fonte: DGPE

(*) Sono incluse 4 Ambasciate non operative: Mogadiscio (Somalia), Baghdad (Iraq), Reykjavik (Islanda), Nouakchott (Mauritania).

Tavola 1.4 – Uffici consolari: distribuzione per area geografica (al 1/1/03)

Aree geografiche	Uffici consolari ^(*)				
	1999	2000	2001	2002	2003
Europa	68	65	60	59	60
Americhe	33	33	32	32	32
Mediterraneo e Medio Oriente	11	12	9	8	8
Africa sub-sahariana	3	3	3	3	4
Asia e Oceania	12	12	12	12	12
TOTALE	127	125	116	114	116

Fonte: DGPE

(*) Non sono considerati gli Uffici consolari onorari (tavola 1.5).

-- Al 1° gennaio 2003 gli Uffici consolari esistenti sono tutti operativi.

Tavola 1.5 – Uffici consolari onorari: distribuzione per rango e area geografica (al 1/1/03)

Aree geografiche	Rango				Totale
	Consolato Generale	Consolato	Vice Consolato	Agenzia Consolare	
Europa	1	45	61	40	147
Americhe	-	33	127	109	269
Mediterraneo e Medio Oriente	1	6	7	2	16
Africa sub-sahariana	4	17	15	7	43
Asia e Oceania	1	13	11	4	29
TOTALE	7	114	221	162	504

Fonte: DGPE

Tavola 1.6 – Istituti Italiani di Cultura: distribuzione per area geografica (al 1/1/03)

Aree geografiche	Istituti di cultura (*)			
	2000	2001	2002	2003
Europa	50	49	49	49
Americhe	19	19	19	19
Mediterraneo e Medio Oriente	10	10	10	10
Africa sub-sahariana	3	3	3	3
Asia e Oceania	12	12	12	12
TOTALE	94	93	93	93

Fonte: DGPC

(*) Sono inclusi anche 4 Istituti Italiani di Cultura non ancora operativi: Baghdad, Hong Kong, Mumbai e Shanghai.

-- I dati considerano inoltre anche 17 sezioni che dipendono dalle sedi principali.

Tavola 1.7 – Uffici commerciali all'estero: distribuzione per area geografica e per tipologia di personale (al 1/1/03)

Aree geografiche	Uffici commerciali	Personale			Rapporto (1)/(2)
		Diplomatici (1)	Funzionari e collaboratori economico-commerciali (2)	Totale (3)	
Europa	58	42	57	99	0,7
Americhe	33	17	24	41	0,7
Mediterraneo e Medio Oriente	23	20	18	38	1,1
Africa sub-sahariana	19	17	9	26	1,9
Asia e Oceania	26	22	23	45	0,9
TOTALE	159	118	131	249	0,9

Fonte: DGCE, DGPE

Tavole statistiche - Risorse umane

Tavola 1.8 - Personale di ruolo in servizio: distribuzione per tipologia (anni 1990-2002)

Anni	Tipologia				Totale	Indice (base 1990=100)
	Carriera diplomatica	Dirigenti Amm.vi	Aree funzionali (a)	Area Promozione Culturale (b)		
1990	838	26	4.210	-	5.074	100,0
1991	863	32	4.104	-	4.999	98,5
1992	879	32	4.040	126	5.077	100,1
1993	897	32	4.014	140	5.083	100,2
1994	901	28	3.915	133	4.977	98,1
1995	901	29	3.858	134	4.922	97,0
1996	909	26	3.735	135	4.805	94,7
1997	904	24	3.716	131	4.775	94,1
1998	913	27	3.734	132	4.806	94,7
1999	934	27	3.733	128	4.822	95,0
2000	960	40	3.656	130	4.786	94,3
2001	988	50	3.902	189	5.129	101,1
2002	1.007	56	4.012	181	5.256	103,6

Fonte: DGPE

(a) Le aree funzionali comprendono anche gli Ispettori (ruolo ad esaurimento) per i seguenti valori: 8 (1990), 6 (1991), 6 (1992), 4 (1993), 3 (1994), 3 (1995), 3 (1996), 2 (1997), 2 (1998), 2 (1999), 1 (2000).

(b) L'Area della Promozione Culturale è stata istituita con L.401/1990.

Tavola 1.9 - Personale in servizio presso la sede centrale: distribuzione per tipologia (al 1/1/03)

	Tipologia						Totale
	Diplomatici	Dirigenti Amm.vi	Aree Funzionali			Esperti e comandati (1)	
			C	B	A		
Uffici di diretta collaborazione del Ministro (2)	17	-	29	87	5	24	162
SEGR	20	-	30	50	6	-	106
CERI	12	-	22	38	4	2	78
ISPE	8	-	7	26	3	-	44
DGEU	28	2	18	30	-	1	79
DGAM	19	-	11	12	1	-	43
DGMM (3)	24	1	8	20	-	-	53
DGAS (3)	19	1	8	12	-	-	40
DGAO (3)	18	-	11	17	-	-	46
DGIE	26	2	23	33	-	1	85
DGAP	27	-	7	30	1	1	66
DGCE	31	-	36	37	-	2	106
DGPC	21	7	38	57	1	2	126
DGIT	19	4	53	56	-	2	134
DGCS	31	4	93	151	3	175	457
DGPE	27	4	48	114	4	3	200
DGAA	1	11	84	185	30	1	312
STAM	9	-	15	30	1	1	56
CONT	9	-	11	12	-	-	32
SSTO	2	2	10	15	2	-	31
SICC	1	3	65	115	6	1	191
ISDI	6	-	5	9	1	3	24
TOTALE	375	41	632	1.136	68	219	2.471

Fonte: DGPE

-- I dati non coincidono con quelli relativi al personale in servizio perché alcune posizioni possono risultare non definite alla data della rilevazione. Inoltre non è incluso tutto il personale che, a vario titolo (congedi straordinari, fuori ruolo, etc.) non presta servizio alla sede centrale.

(1) I dati relativi al personale comandato si riferiscono esclusivamente ai dipendenti in posizione di comando gestiti dalla DGPE, ai sensi della L. 1077/70 e della Contrattazione Collettiva. Nella DGCS sono compresi 107 comandati ai sensi della legge 49/1987 e 85 esperti ai sensi della L. 49/1987 (l'organico teorico degli esperti è di 150 unità).

(2) Gli Uffici di diretta collaborazione del Ministro comprendono: Gabinetto, Segreteria, Ufficio Legislativo, Ufficio Rapporti con Parlamento, Servizio Controllo Interno, Segreterie dei Sottosegretari di Stato.

(3) I dati dei diplomatici della DGAS, DGMM e DGAO comprendono ciascuna anche 1 diplomatico in servizio rispettivamente presso le Delegazioni Diplomatiche Speciali (Somalia, Iraq e Taipei).

Tavola 1.10 - Personale in servizio presso le sedi all'estero: distribuzione per tipologia (al 1/1/03)

	Tipologia				Totale
	Diplomatici	Dirigenti Amm.vi	Aree Funzionali	Impiegati a contratto	
Ambasciate	350	5	1.013	1.025	2.393
Consolati	113	7	879	805	1.804
Rappresentanze permanenti	78	-	148	58	284
TOTALE	541	12	2.040	1.888	4.481

Fonte: DGPE

Tavola 1.10.1 - Personale in servizio presso le Rappresentanze Permanenti all'estero: distribuzione per tipologia (al 1/1/03)

Rappresentanze permanenti presso:		Tipologia				Totale
		Diplomatici	Dirigenti Amm.vi	Aree Funzionali	Impiegati a contratto	
Consiglio d'Europa	Strasburgo	3	-	11	4	18
Disarmo	Ginevra	3	-	7	1	11
NATO	Bruxelles	7	-	15	7	29
OCSE	Parigi	5	-	12	2	19
ONU	New York	13	-	16	11	40
FAO-IFAD	Roma	3	-	12	-	15
Org. Internaz.	Ginevra	7	-	14	6	27
Org. Internaz.	Vienna	4	-	8	5	17
OSCE	Vienna	4	-	8	2	14
UE	Bruxelles	26	-	40	18	84
UEO	Bruxelles	-	-	-	-	-
UNESCO	Parigi	3	-	5	2	10
TOTALE		78	-	148	58	284

Fonte: DGPE

Tavola 1.11 - Personale in servizio presso le Ambasciate all'estero: distribuzione per tipologia e area geografica (al 1/1/03)

Aree geografiche	Tipologia				Totale
	Diplomatici	Dirigenti Amm.vi	Aree Funzionali	Impiegati a contratto	
Europa	148	3	473	381	1.005
Americhe	59	1	156	198	414
Mediterraneo e Medio Oriente	48	-	144	149	341
Africa sub-sahariana	43	-	111	139	293
Asia e Oceania	52	1	129	158	340
TOTALE	350	5	1.013	1.025	2.393

Fonte: DGPE

Tavola 1.11.1 - Personale in servizio presso le Ambasciate - Europa: distribuzione per tipologia (al 1/1/03)

Paesi	Città	Tipologia			Totale	
		Diplomatici	Dirigenti Amm.vi	Aree Funzionali		Impiegati a contratto
Albania	Tirana	6	-	28	11	45
Armenia	Jerevan	1	-	5	3	9
Austria	Vienna	3	-	19	9	31
Azerbaigian	Baku	1	-	5	6	12
Belgio	Bruxelles	5	-	15	6	26
Bielorussia	Minsk	1	-	6	7	14
Bosnia-Erzegovina	Sarajevo	3	-	9	10	22
Bulgaria	Sofia	3	-	13	5	21
Cipro	Nicosia	2	-	4	4	10
Croazia	Zagabria	3	-	7	8	18
Danimarca	Copenaghen	3	-	5	8	16
Estonia	Tallinn	2	-	4	3	9
Ex Rep. Jugoslava di Macedonia	Skopje	2	-	3	7	12
Federazione Russa	Mosca	8	-	26	37	71
Finlandia	Helsinki	2	-	5	5	12
Francia	Parigi	9	1	29	9	48
Georgia	Tbilisi	1	-	4	6	11
Germania	Berlino	10	1	30	13	54
Grecia	Atene	4	-	10	8	22
Irlanda	Dublino	2	-	7	6	15
Kazakhstan	Almaty	2	-	5	3	10
Lettonia	Riga	2	-	5	3	10
Lituania	Vilnius	2	-	4	3	9

Struttura e Risorse umane

Lussemburgo	Lussemburgo	2	-	8	7	17
Malta	La Valletta	2	-	8	7	17
Norvegia	Oslo	3	-	5	9	17
Paesi Bassi	L'Aia	4	-	6	10	20
Polonia	Varsavia	4	-	14	13	31
Portogallo	Lisbona	3	-	11	8	22
Regno Unito	Londra	8	-	16	13	37
Rep. Fed. di Jugoslavia ^(a)	Belgrado	6	-	18	18	42
Repubblica Ceca	Praga	3	-	11	7	21
Romania	Bucarest	4	-	20	22	46
San Marino	San Marino	-	-	4	3	7
Santa Sede	Città del Vaticano	4	-	16	-	20
Slovacchia	Bratislava	2	-	7	7	16
Slovenia	Lubiana	2	-	8	5	15
Spagna	Madrid	5	1	16	14	36
Svezia	Stoccolma	3	-	6	8	17
Svizzera	Berna	4	-	14	7	25
Turchia	Ankara	4	-	10	13	27
Ucraina	Kiev	3	-	10	11	24
Ungheria	Budapest	4	-	11	14	29
Uzbekistan	Tashkent	1	-	6	5	12
TOTALE		148	3	473	381	1.005

Fonte: DGPE

(a) Dal mese di Febbraio 2003 la nuova denominazione della Repubblica Federale di Jugoslavia è Repubblica di Serbia e Montenegro

Tavola 1.11.2 - Personale in servizio presso le Ambasciate - Americhe: distribuzione per tipologia (al 1/1/03)

Paesi	Città	Tipologia				Totale
		Diplomatici Amm.vi	Dirigenti	Aree Funzionali	Impiegati a contratto	
Argentina	Buenos Aires	6	-	13	15	34
Bolivia	La Paz	1	-	2	6	9
Brasile	Brasilia	5	-	15	13	33
Canada	Ottawa	4	-	11	11	26
Cile	Santiago	3	-	7	13	23
Colombia	Bogotà	2	-	7	13	22
Costa Rica	San José	1	-	5	9	15
Cuba	L'Avana	3	-	11	9	23

Ecuador	Quito	2	-	4	4	10
El Salvador	San Salvador	1	-	4	6	11
Guatemala	Guatemala	1	-	4	7	12
Honduras	Tegucigalpa	1	-	3	5	9
Messico	Città del Messico	3	-	7	11	21
Nicaragua	Managua	1	-	5	5	11
Panama	Panama	1	-	5	3	9
Paraguay	Assunzione	1	-	4	4	9
Perù	Lima	3	-	6	16	25
Repubblica						
Dominicana	Santo Domingo	1	-	7	10	18
Stati Uniti d'America	Washington	14	1	19	27	61
Uruguay	Montevideo	2	-	7	4	13
Venezuela	Caracas	3	-	10	7	20
TOTALE		59	1	156	198	414

Fonte: DGPE

Tavola 1.11.3 - Personale in servizio presso le Ambasciate - Mediterraneo e Medio Oriente: distribuzione per tipologia (al 1/1/03)

Paesi	Città	Tipologia				Totale
		Diplomatici	Dirigenti Amm.vi	Aree Funzionali	Impiegati a contratto	
Algeria	Algeri	4	-	15	12	31
Arabia Saudita	Riad	3	-	5	12	20
Egitto	Il Cairo	5	-	14	11	30
Emirati Arabi Uniti	Abu Dhabi	2	-	6	8	16
Giordania	Amman	2	-	9	10	21
Iran	Teheran	4	-	10	12	26
Israele	Tel Aviv	4	-	11	12	27
Kuwait	Al Kuwait	2	-	7	7	16
Libano	Beirut	3	-	8	10	21
Libia	Tripoli	4	-	13	8	25
Marocco	Rabat	4	-	9	8	21
Oman	Mascate	1	-	4	5	10
Qatar	Doha	1	-	2	3	6
Siria	Damasco	3	-	8	9	20
Tunisia	Tunisi	4	-	17	16	37
Yemen	Sana'a	2	-	6	6	14
TOTALE		48	-	144	149	341

Fonte: DGPE

Tavola 1.11.4 - Personale in servizio presso le Ambasciate - Africa sub-sahariana: distribuzione per tipologia (al 1/1/03)

Paesi	Città	Tipologia				Totale
		Diplomatici Amm.vi	Dirigenti	Aree Funzionali	Impiegati a contratto	
Angola	Luanda	2	-	6	8	16
Barhein	Manama	1	-	2	-	3
Camerun	Yaoundè	1	-	3	9	13
Congo	Brazzaville	1	-	5	3	9
Costa d'Avorio	Abidjan	2	-	6	7	15
Eritrea	Asmara	2	-	6	8	16
Etiopia	Addis Abeba	3	-	13	13	29
Gabon	Libreville	1	-	3	3	7
Ghana	Accra	2	-	5	7	14
Kenya	Nairobi	3	-	7	8	18
Mozambico	Maputo	3	-	6	8	17
Namibia	Windhoek	1	-	4	3	8
Nigeria	Abuja	2	-	-	4	6
Rep. Dem. del Congo	Kinshasa	2	-	2	9	13
Senegal	Dakar	3	-	10	8	21
Sud Africa	Pretoria	4	-	7	10	21
Sudan	Khartoum	2	-	6	7	15
Tanzania	Dar es Salaam	2	-	6	4	12
Uganda	Kampala	2	-	6	6	14
Zambia	Lusaka	2	-	3	5	10
Zimbabwe	Harare	2	-	5	9	16
TOTALE		43	-	111	139	293

Fonte: DGPE

Tavola 1.11.5 - Personale in servizio presso le Ambasciate - Asia e Oceania: distribuzione per tipologia e sede (al 1/1/03)

Paesi	Città	Tipologia				Totale
		Diplomatici	Dirigenti Amm.vi	Aree Funzionali	Impiegati a contratto	
Afghanistan	Kabul	2	-	3	-	5
Australia	Canberra	4	-	10	9	23
Bangladesh	Dhaka	1	-	6	7	14
Filippine	Manila	3	-	7	13	23
Giappone	Tokyo	6	1	12	19	38
India	New Delhi	5	-	7	20	32
Indonesia	Jakarta	3	-	8	8	19
Malaysia	Kuala Lumpur	2	-	6	8	16
Myanmar	Yangon	1	-	4	5	10
Nuova Zelanda	Wellington	2	-	5	4	11
Pakistan	Islamabad	3	-	7	9	19
Repubblica di Corea	Seoul	3	-	6	8	17
Repubblica Pop. Cinese	Pechino	7	-	22	16	45
Singapore	Singapore	2	-	6	6	14
Sri Lanka	Colombo	2	-	6	7	15
Thailandia	Bangkok	3	-	6	13	22
Vietnam	Hanoi	3	-	8	6	17
TOTALE		52	1	129	158	340

Fonte: DGPE

Tavola 1.12 - Personale in servizio presso i Consolati: distribuzione per tipologia e area geografica (al 1/1/03)

Aree geografiche	Tipologia				Totale
	Diplomatici	Dirigenti Amm.vi	Aree Funzionali	Impiegati a contratto	
Europa	52	5	479	405	941
Americhe	37	1	267	247	552
Mediterraneo e Medio Oriente	8	-	51	42	101
Africa sub-sahariana	4	-	14	28	46
Asia e Oceania	12	1	68	83	164
TOTALE	113	7	879	805	1.804

Fonte: DGPE

Tavola 1.12.1 - Personale in servizio presso i Consolati – Europa: distribuzione per tipologia (al 1/1/03)

Paesi	Classe	Città	Tipologia				Totale
			Diplomatici	Dirigenti Amm.vi	Aree Funzionali	Impiegati a contratto	
Albania	Cons.	Scutari	1	-	3	3	7
	Cons.Gen.	Valona	1	-	5	6	12
Austria	Cons.Gen.	Innsbruck	1	-	5	2	8
Belgio	Cons.	Bruxelles	1	-	12	12	25
	Cons.Gen.	Charleroi	1	-	11	14	26
	Ag.Cons.	Genk	-	-	2	4	6
	Cons.Gen.	Liegi	1	-	9	10	20
	Vice Cons.	Mons	-	-	6	5	11
Croazia	Cons.Gen.	Fiume	1	-	9	2	12
	Cons.	Spalato	1	-	3	2	6
Federazione Russa	Cons.Gen.	San Pietroburgo	1	-	4	7	12
Francia	Cons.	Bastia	-	1	2	5	8
	Cons.	Chambery	1	-	5	4	10
	Cons.	Lilla	-	1	6	5	12
	Cons.Gen.	Lione	1	-	15	15	31
	Cons.Gen.	Marsiglia	-	1	11	9	21
	Cons.Gen.	Metz	1	-	9	10	20
	Cons.	Mulhouse	-	-	3	5	8
	Cons.Gen.	Nizza	1	-	12	5	18
	Cons.Gen.	Parigi	2	-	23	16	41
	Cons.	Tolosa	1	-	5	6	12
Germania	Cons.Gen.	Amburgo	1	-	4	7	12
	Cons.Gen.	Colonia	2	-	12	18	32
	Cons.	Dortmund	1	-	7	6	14
	Cons.Gen.	Francoforte sul Meno	1	-	14	16	31
	Cons.	Friburgo	1	-	6	9	16
	Cons.Gen.	Hannover	1	-	4	8	13
	Cons.Gen.	Lipsia	1	-	3	3	7
	Ag.Cons.	Mannheim	-	-	3	3	6
	Cons.Gen.	Monaco di Baviera	2	-	16	9	27
	Cons.	Norimberga	1	-	6	7	14
	Cons.	Saarbrücken	-	1	4	5	10
	Cons.Gen.	Stoccarda	2	-	21	18	41
	Ag.Cons.	Wolfsburg	-	-	3	3	6

Struttura e Risorse umane

Grecia	Cons.	Atene	1	-	7	8	16
Lussemburgo	Cons.	Esch sur Alzette	-	1	5	4	10
Monaco (Principato)	Cons.Gen.	Monaco	1	-	5	1	7
Paesi Bassi	Cons.Gen.	Amsterdam	1	-	6	7	14
Regno Unito	Vice Cons.	Bedford	-	-	2	4	6
	Cons.Gen.	Edimburgo	1	-	5	5	11
	Cons.Gen.	Londra	2	-	21	19	42
	Cons.	Manchester	1	-	5	10	16
Rep. Fed. di Jugoslavia ^(a)	Cons.Gen.	Bar	1	-	4	6	11
Romania	Cons.Gen.	Timisoara	-	-	-	-	-
Slovenia	Cons.Gen.	Capodistria	1	-	7	1	9
Spagna	Cons.Gen.	Barcellona	2	-	9	7	18
	Cons.Gen.	Madrid	1	-	9	7	17
Svizzera	Cons.Gen.	Basilea	2	-	16	8	26
	Cons.	Berna	1	-	12	3	16
	Ag.Cons.	Coira	-	-	2	1	3
	Cons.Gen.	Ginevra	1	-	11	7	19
	Cons.Gen.	Losanna	1	-	13	5	19
	Cons.Gen.	Lugano	1	-	19	6	26
	Ag.Cons.	Neuchatel	-	-	2	2	4
	Cons.	San Gallo	1	-	13	3	17
	Ag.Cons.	Sion	-	-	4	-	4
	Ag.Cons.	Wettingen	-	-	4	-	4
	Cons.Gen.	Zurigo	2	-	25	13	40
Turchia	Cons.Gen.	Istanbul	1	-	8	13	22
	Cons.	Smirne (Izmir)	1	-	2	6	9
TOTALE			52	5	479	405	941

Fonte: DGPE

(a) Dal mese di Febbraio 2003 la nuova denominazione della Repubblica Federale di Jugoslavia è Repubblica di Serbia e Montenegro.

Legenda: Cons.Gen. = Consolato Generale; Cons. = Consolato; Vice Cons. = Vice Consolato; Ag. Cons. = Agenzia consolare.

Tavola 1.12.2 - Personale in servizio presso i Consolati - Americhe: distribuzione per tipologia (al 1/1/03)

Paesi	Classe	Città	Tipologia				Totale
			Diplomatici	Dirigenti Amm.vi	Aree Funzionali	Impiegati a contratto	
Argentina	Cons.Gen.	Bahia Blanca	1	-	4	5	10
	Cons.Gen.	Buenos Aires	2	-	24	25	51
	Cons.Gen.	Cordoba	1	-	10	9	20
	Cons.Gen.	La Plata	1	-	13	11	25
	Ag.Cons.	Lomas de Zamora	-	-	3	6	9
	Cons.	Mar del Plata	1	-	4	6	11
	Cons.	Mendoza	1	-	5	5	11
	Ag.Cons.	Moron	-	-	5	5	10
	Cons.Gen.	Rosario	1	-	5	8	14
Brasile	Cons.	Belo Horizonte	1	-	5	2	8
	Cons.Gen.	Curitiba	1	-	4	6	11
	Cons.Gen.	Porto Alegre	1	-	4	6	11
	Cons.	Recife	1	-	3	3	7
	Cons.Gen.	Rio De Janeiro	-	1	12	12	25
	Cons.Gen.	San Paolo	2	-	19	20	41
Canada	Cons.	Edmonton	1	-	4	2	7
	Cons.Gen.	Montreal	2	-	9	9	20
	Cons.Gen.	Toronto	2	-	21	11	34
	Cons.Gen.	Vancouver	1	-	8	3	12
Stati Uniti d'America	Cons.Gen.	Boston	1	-	6	5	12
	Cons.Gen.	Chicago	1	-	9	3	13
	Cons.	Detroit	1	-	2	6	9
	Cons.Gen.	Filadelfia	1	-	6	8	15
	Cons.Gen.	Houston	1	-	4	4	9
	Cons.Gen.	Los Angeles	1	-	7	10	18
	Cons.Gen.	Miami	1	-	6	8	15
	Cons.Gen.	New York	4	-	30	16	50
	Vice Cons.	Newark	1	-	4	3	8
	Cons.Gen.	San Francisco	1	-	4	8	13
Uruguay	Cons.	Montevideo	1	-	5	8	14
Venezuela	Cons.Gen.	Caracas	2	-	18	10	30
	Cons.	Maracaibo	1	-	4	4	9
TOTALE			37	1	267	247	552

Fonte: DGPE

Legenda: Cons.Gen. = Consolato Generale; Cons. = Consolato; Vice Cons. = Vice Consolato; Ag.Cons. = Agenzia Consolare

Tavola 1.12.3 - Personale in servizio presso i Consolati - Mediterraneo e Medio Oriente: distribuzione per tipologia (al 1/1/03)

Paesi	Classe	Città	Tipologia				Totale
			Diplomatici	Dirigenti Amm.vi	Aree Funzionali	Impiegati a contratto	
Arabia Saudita	Cons.Gen.	Gedda	1	-	2	7	10
Egitto	Cons.Gen.	Alessandria	1	-	6	6	13
	Cons.	Il Cairo	1	-	10	7	18
Emirati Arabi Uniti	Ag.Cons.	Dubai	-	-	4	3	7
Gerusalemme	Cons.Gen.	Gerusalemme	2	-	6	5	13
Libia	Cons.Gen.	Bengasi	1	-	5	4	10
	Cons.Gen.	Tripoli	1	-	7	5	13
Marocco	Cons.Gen.	Casablanca	1	-	11	5	17
TOTALE			8	-	51	42	101

Fonte: DGPE

Legenda: Cons.Gen. = Consolato Generale; Cons. = Consolato; Ag.Cons. = Vice Consolato

Tavola 1.12.4 - Personale in servizio presso i Consolati - Africa sub-sahariana: distribuzione per tipologia (al 1/1/03)

Paesi	Classe	Città	Tipologia				Totale
			Diplomatici	Dirigenti Amm.vi	Aree Funzionali	Impiegati a contratto	
Nigeria	Cons.Gen.	Lagos	1	-	2	9	12
Sud Africa	Cons.	Città del Capo	1	-	3	6	10
	Ag.Cons.	Durban	1	-	2	3	6
	Cons.Gen.	Johannesburg	1	-	7	10	18
TOTALE			4	-	14	28	46

Fonte: DGPE

Legenda: Cons.Gen. = Consolato Generale; Cons. = Consolato; Ag.Cons. = Agenzia Consolare

Tavola 1.12.5 - Personale in servizio presso i Consolati - Asia e Oceania: distribuzione per tipologia (al 1/1/03)

Paesi	Classe	Città	Tipologia				Totale
			Diplomatici	Dirigenti Amm.vi	Aree Funzionali	Impiegati a contratto	
Australia	Cons.	Adelaide	1	-	3	4	8
	Cons.	Brisbane	1	-	3	3	7
	Cons.Gen.	Melbourne	1	-	11	5	17
	Cons.	Perth	1	-	6	5	12
	Cons.Gen.	Sydney	1	-	10	9	20
Giappone	Cons.Gen.	Osaka	-	1	1	4	6
India	Cons.Gen.	Calcutta	1	-	3	7	11
	Cons.Gen.	Mumbai	1	-	4	13	18
Pakistan	Cons.Gen.	Karachi	1	-	4	9	14
Repubblica Pop.Cinese	Cons.Gen.	Canton	1	-	5	7	13
	Cons.Gen.	Hong Kong	2	-	9	7	18
	Cons.Gen.	Shanghai	1	-	9	10	20
TOTALE			12	1	68	83	164

Fonte: DGPE

Legenda: Cons.Gen. = Consolato Generale; Cons. = Consolato

Tavola 1.13 - Carriera diplomatica: posti in organico

GRADI	1999	2002	2003
Ambasciatore	22	22	22
Ministro Plenipotenziario di I Classe ^(a)	56		
Ministro Plenipotenziario di II Classe ^(a)	90	208	208
Consigliere di Ambasciata	190	232	232
Consigliere di Legazione	270	270	270
Primo Segretario di Legazione ^(b)			
Segretario di Legazione ^(b)	310	387	387
TOTALE	938	1.119	1.119

Fonte: DGPE

-- Gli attuali posti in organico sono stabiliti con il Decreto Legislativo 27 marzo 2000, n. 85

(a) Dal 26.4.2000 unificati nel grado di Ministro Plenipotenziario

(b) Dal 26.4.2000 unificati nel grado di Segretario di Legazione

Tavola 1.14 - Carriera diplomatica: posti ricoperti dal 2000 al 2002.

GRADI	2000				2001				2002			
	M	F	Tot.	var.%	M	F	Tot.	var.%	M	F	Tot.	var.%
Ambasciatore	22	-	22	4,8	19	-	19	-13,6	22	-	22	15,8
Ministro Plenipotenziario ^(a)	219	8	227	15,2	213	8	221	-2,6	211	9	220	-0,5
Consigliere di Ambasciata	215	20	235	-2,1	221	21	242	3,0	224	22	246	1,7
Consigliere di Legazione	153	20	173	-10,8	171	22	193	11,6	172	24	196	1,6
Segretario di Legazione ^(b)	214	45	259	-8,2	209	52	261	0,8	223	59	282	8,0
Segretario di Legazione in prova ^(c)	34	10	44	-	40	12	52	18,2	30	11	41	-21,2
TOTALE	857	103	960	2,8	873	115	988	2,9	882	125	1.007	1,9
<i>var. % su anno precedente per sesso</i>	<i>1,9</i>	<i>10,8</i>			<i>1,9</i>	<i>11,7</i>			<i>7,8</i>	<i>8,7</i>		

Fonte: DGPE

(a) Fino al 25-4-2000 il grado era suddiviso in I e II classe.

(b) Fino al 25-4-2000 il grado era suddiviso in Primo Segretario e Segretario.

(c) Posizione istituita a partire dal 26.4.2000 in sostituzione dei Volontari diplomatici.

-- var. %: variazione percentuale sul totale anno precedente

Tavola 1.15 - Carriera diplomatica: candidati ed entrati in carriera tramite concorso diplomatico (Anni 2000-2002)

	2000			2001			2002		
	M	F	Totale	M	F	Totale	M	F	Totale
Domande pervenute	1.018	1.035	2.053	657	552	1.209	702	607	1.309
Candidati che hanno portato a termine le prove scritte	229	108	337	274	161	435	319	195	514
Candidati ammessi alle prove orali	44	14	58	49	17	66	37	13	50
Vincitori ed idonei ammessi nei ruoli	35	10	45	39	13	52	29	11	40

Fonte: DGPE

-- Sono state considerate solo le domande valide.

Tavola 1.16 - Carriera diplomatica: distribuzione degli ingressi per tipo di laurea (Anni 1999-2002)

Tipi di laurea	Ammessi nei ruoli			
	1999	2000	2001	2002
Scienze politiche	21	19	19	20
Area giuridica	14	16	24	13
Area economica	3	7	6	5
Area umanistica	2	2	2	2
Esteri (con riconoscimento in Italia)	-	1	1	0
TOTALE	40	45	52	40

Fonte: DGPE

Tavola 1.17 - Dirigenti amministrativi: incarichi e presenze al 31/12/02

Gradi	Incarichi (*)	Presenze
Dirigenti di prima fascia	9	2
Dirigenti di seconda fascia incaricati di funzioni dirigenziali generali		6
Dirigenti di seconda fascia	45	36
Dirigenti Area Promozione Culturale	20	12
TOTALE	74	56

Fonte: DGPE

(*) ai sensi del D.M. 31/7/1998, n.3345 sono stabilite le posizioni organizzative di livello dirigenziale (incarichi).

Tavola 1.18 - Aree funzionali: posti in organico e presenze al 31/12/02

Aree funzionali	Organico (1)	Presenze (2)	Rapporto (2)/(1)
Area Funzionale C			
Posizione economica C3	86	72	83,7%
Posizione economica C2	410	394	96,1%
Posizione economica C1	965	876	90,8%
Area Funzionale B			
Posizione economica B3	1.082	1.037	95,8%
Posizione economica B2	1.359	1.176	86,5%
Posizione economica B1	515	371	72,0%
Area Funzionale A			
Posizione economica A1	100	86	86,0%
TOTALE	4.517	4.012	88,8%

Fonte: DGPE

Tavola 1.19 - Qualifiche funzionali dell'Area Promozione Culturale: posti in organico e presenze al 31/12/02

	Organico (1)	Presenze (2)	Rapporto (2)/(1)
Posizione economica C3	65	46	70,7%
Posizione economica C2	100	89	89,0%
Posizione economica C1	85	46	54,1%
TOTALE	250	181	72,4%

Fonte: DGPC, DGPE

Tavola 1.20 - Istituti italiani di cultura: distribuzione del personale in servizio per sede e funzione (al 1/1/03)

Funzioni	In servizio all'estero	In servizio al MAE
Dirigenti APC	2	10
Direttori (*) (C3)	40	6
Addetti (C1 e C2)	48	86
Impiegati a contratto	333	-
TOTALE	423	102

Fonte: DGPC, DGPE

(*) Ai direttori vanno aggiunti 7 "direttori di chiara fama" (ex art. 14 L. 401/90) e 8 esperti (ex art. 16 L. 401/90, di cui 2 in servizio al MAE).

Tavola 1.21 - Addetti ed esperti scientifici: distribuzione per area geografica (Anni 2000-2003)

Aree geografiche	2000	2001	2002	2003	
				totale	di cui esperti
Europa	10	10	10	11	1
Americhe	6	6	6	7	1
Mediterraneo e Medio Oriente	1	1	1	3	2
Africa sub-sahariana	-	-	-	-	-
Asia e Oceania	5	5	5	6	1
TOTALE	22	22	22	27	5

Fonte: DGPC, DGPE

Tavola 1.22 - Organizzazioni internazionali: distribuzione dei posti vacanti per settore (Anni 1998-2002)

Settore	1998	1999	2000	2001	2002
Agricoltura/ Agronomia/ Veterinaria	69	55	44	42	51
Aiuti Umanitari	4	10	4	3	1
Ambiente Ecologia	23	44	41	28	27
Amministrazione/ Gestione/ Logistica	141	118	138	145	115
Architettura/ Urbanistica	13	5	6	20	5
Biblioteche/ Documentazione/ Archivi	13	13	15	13	5
Contabilità/ Bilancio/ Finanza	83	77	79	52	63
Cooperazione allo Sviluppo	33	31	10	8	9
Diritto/ Legislazione	100	132	133	100	89
Economia/ Commercio Internazionale	117	89	91	45	54
Editoria/ Informazione/ Comunicazione	83	78	64	44	40
Educazione/ Cultura	10	7	9	1	13
Energia	33	26	12	22	3
Industria	90	127	152	61	77
Informatica	222	202	218	165	107
Matematica/ Statistica	32	37	19	13	20
Medicina/ Sanità	75	94	119	48	54
Relazioni Internazionali	99	87	69	50	57
Ricerca Scientifica	157	168	203	97	138
Risorse Umane/ Gestione del Personale	76	76	52	41	47
Scienze Sociali	55	28	22	14	24
Telecomunicazioni	32	40	42	11	15
Traduzione/ Interpretariato	37	39	47	25	32
Trasporti	40	39	13	7	5
TOTALE	1.637	1.622	1.602	1.055	1.051

Fonte: DGPE

-- I dati si riferiscono solo alle comunicazioni ricevute dall'ufficio competente.

**Tavola 1.23 - Organizzazioni internazionali: presenza dei funzionari italiani
(Anni 2000-2002)**

Organizzazioni internazionali ^(*)	Funzionari italiani		
	2000	2001	2002
SISTEMA ONU			
ONU	73	207	150
UNDP	30	31
UNHCR	33	38	38
UNESCO	30	20	34
FAO	128	96
ILO-GINEVRA	20	31	26
OPCW	5	6	5
UNICEF	48	62	60
UNIDO	26	18
AIEA	17	14
OMS	31	31
ISTITUZIONI FINANZIARIE			
Banca Africana di Sviluppo	2	4
Banca Asiatica di Sviluppo	10	10	15
Banca Interamericana di Sviluppo	17	16	19
Banca Europea per la Ricostruzione e Sviluppo	36	34	27
Banca Mondiale	80	82	94
Banca dei Regolamenti Internazionali	6	6
Fondo Monetario Internazionale	50	55	53
SISTEMA UNIONE EUROPEA			
Banca Centrale Europea	76	76
Banca Europea per gli Investimenti	78	77	71
UE – Corte dei Conti	10	20
UE – Comitato Econ. Sociale	7	7
UE – Corte di Giustizia	4	32
UE – Commissione	643	972
UE – Parlamento Europeo	42	42
UE – Comitato delle Regioni	3	3
UE – Segretariato Gen. del Consiglio	34	31
ALTRE OO.II.			
NATO	22	20
EUO	12	13
CONS. D'EUROPA	38	38	44
OCSE	40	51	52
ESA	252	288	302
OMC	10	10	13
CERN	294	270	243
OIM	16	19	25
EMBL	12	37	55
TOTALE	2.235	2.767	1.326

Fonte: DGPE

(*) La tavola si riferisce solo alle Organizzazioni maggiormente conosciute.

Tavola 1.24 - Osservatori elettorali finanziati dall'Italia: partecipazione italiana alle Missioni elettorali dell'OSCE (Anno 2002)

PAESI	Maschi	di			Femmine	di			TOTALE
		cui				cui			
		STO	LTO	MTO		STO	LTO	MTO	
Ucraina (31 marzo)	1	1	-	-	3	3	-	-	4
Fyrom (15 settembre)	17	16	1	-	15	14	-	1	32
Serbia (29 settembre)	3	2	1	-	9	8	1	-	12
Bosnia (5 ottobre)	8	7	1	-	8	7	1	-	16
Kosovo (18 ottobre)	10	10	-	-	20	20	-	-	30
Montenegro (21 ottobre)	4	3	1	-	1	1	-	-	5
Serbia (8 dicembre)	1	1	-	-	4	4	-	-	5
Montenegro (22 dicembre)	1	1	-	-	1	1	-	-	2
TOTALE	45	41	4	0	61	58	2	1	106

Fonte: DGAP, DGAS, DGAO, DGAM

STO Short Term Observer. Tale incarico ha una durata di 6 / 7 giorni.

LTO Long Term Observer. Generalmente tale incarico ha una durata di 30 giorni; nel caso della missione in Fyrom l'incarico ha avuto una durata di 58 giorni.

MTO Medium Term Observer. Tale incarico è stato introdotto per la prima volta in occasione della missione in Fyrom ed ha una durata di 30 giorni.

Tavola 1.25 - Esperti nazionali distaccati presso la Commissione Europea (Anni 1995-2002)

	1995	1996	1997	1998	1999	2000	2001	2002
Esperti	24	30	40	53	56	60	75	82

Fonte: DGIE