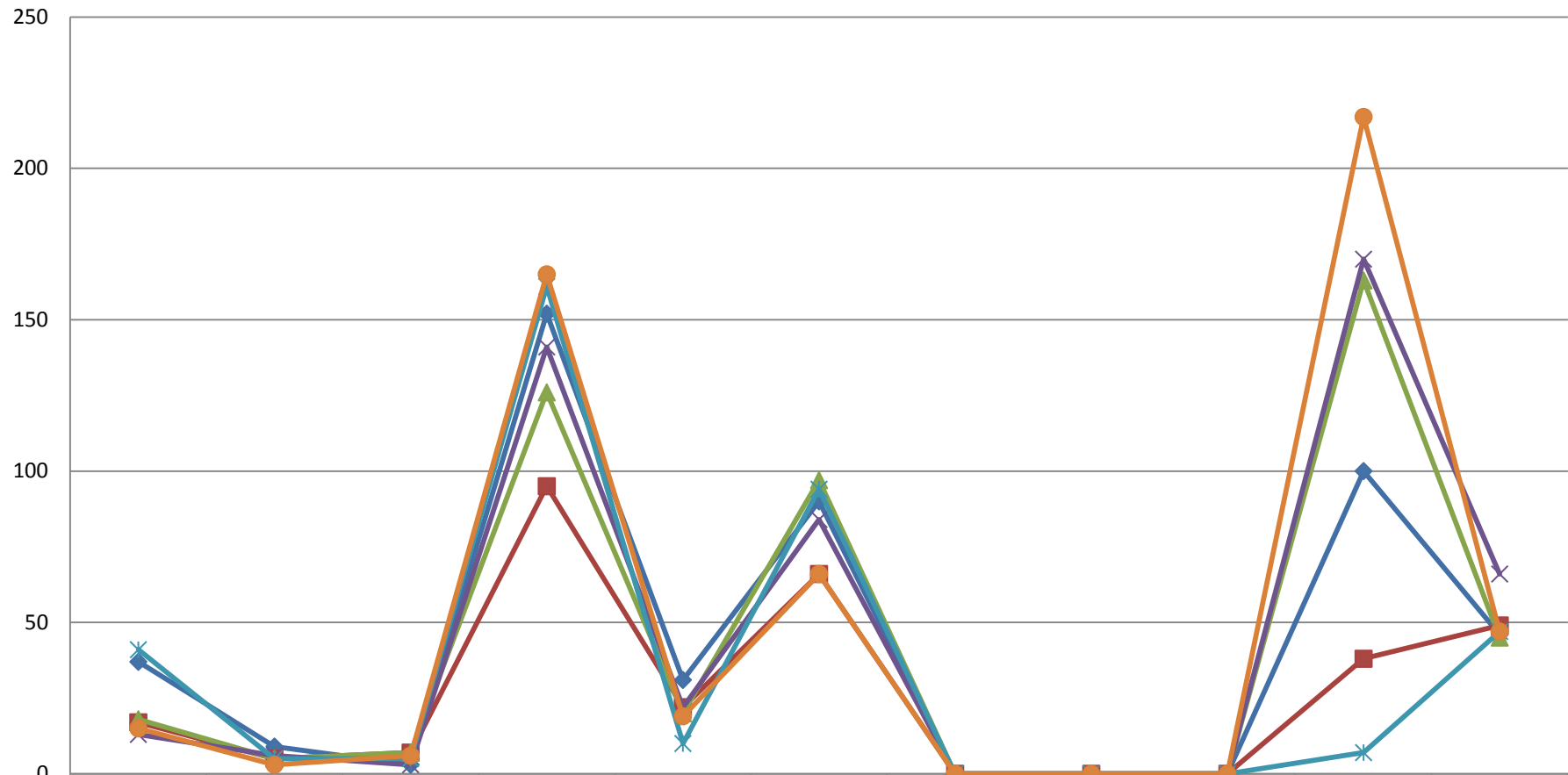


I SEMESTRE IMPORT



	ORTOF. (I)	ALCOOL(I)	OLIO(I)	RISO (I)	ZUCCHERO(I)	CEREALI(I)	SUINO(I)	LATTIERO(I)	UOVA(I)	POLLAME(I)	BOVINI (I)
◆ GENN.	37	9	3	152	31	90	0	0	0	100	46
■ FEBB.	17	5	7	95	22	66	0	0	0	38	49
▲ MARZO	18	5	7	126	20	97	0	0	0	163	45
✕ APRILE	13	6	3	141	22	84	0	0	0	170	66
* MAGGIO	41	5	5	161	10	94	0	0	0	7	47
● GIUGNO	15	3	6	165	19	66	0	0	0	217	47