

Capitolo 1

Organizzazione e Risorse

Indice

Sintesi introduttiva	15
Organizzazione	23
Tavola 1.1 Distribuzione degli Uffici dell'Amministrazione centrale (anno 2009)	23
Tavola 1.2 Uffici all'estero: distribuzione per tipologia	24
Tavola 1.3 Ambasciate: distribuzione per area geografica	25
Tavola 1.4 Uffici consolari: distribuzione per area geografica	25
Tavola 1.5 Uffici consolari onorari: distribuzione per rango e per area geografica (anno 2009)	26
Tavola 1.6 Istituti italiani di Cultura: distribuzione per area geografica	26
Risorse umane	27
Tavola 1.7 Risorse umane del Ministero degli Affari Esteri (Sede centrale e Rete estera) - anno 2009	27
Tavola 1.8 Personale di ruolo del MAE: distribuzione per tipologia	28
Tavola 1.8.1 Personale di ruolo del MAE: organico e presenze per tipologia	28
Tavola 1.9 Personale presso la sede centrale: distribuzione per struttura (anno 2009)	29
Tavola 1.10 Personale all'estero: distribuzione per tipologia e sede di servizio (anno 2009)	30
Tavola 1.11 Personale all'estero: distribuzione per tipologia e area geografica (anno 2009)	31
Tavola 1.12 Personale all'estero: distribuzione per area geografica e tipo di sede (anno 2009)	32
Tavola 1.13 Personale in servizio presso le Rappresentanze Permanenti all'estero: distribuzione per tipologia (anno 2009)	33
Tavola 1.14 Personale in servizio presso le Ambasciate: distribuzione per tipologia e area geografica (anno 2009)	34
Tavola 1.14.1 Personale in servizio presso le Ambasciate: Europa (anno 2009)	35
Tavola 1.14.2 Personale in servizio presso le Ambasciate: Americhe (anno 2009)	38
Tavola 1.14.3 Personale in servizio presso le Ambasciate: Mediterraneo e Medio Oriente (anno 2009)	40
Tavola 1.14.4 Personale in servizio presso le Ambasciate: Africa sub-sahariana (anno 2009)	42
Tavola 1.14.5 Personale in servizio presso le Ambasciate: Asia e Oceania (anno 2009)	44
Tavola 1.15 Personale in servizio presso gli Uffici Consolari: distribuzione per tipologia e area geografica (anno 2009)	46

Tavola 1.15.1	Personale in servizio presso gli Uffici Consolari: Europa (anno 2009)	47
Tavola 1.15.2	Personale in servizio presso gli Uffici Consolari: Americhe (anno 2009)	51
Tavola 1.15.3	Personale in servizio presso gli Uffici Consolari: Mediterraneo e Medio Oriente (anno 2009)	54
Tavola 1.15.4	Personale in servizio presso gli Uffici Consolari: Africa sub-sahariana (anno 2009)	55
Tavola 1.15.5	Personale in servizio presso gli Uffici Consolari: Asia e Oceania (anno 2009)	56
Tavola 1.16	Istituti Italiani di Cultura: personale per tipologia e area geografica (anno 2009)	58
Tavola 1.16.1	Istituti italiani di cultura: personale per tipologia e sede (anno 2009)	58
Tavola 1.17	Carriera diplomatica: organico e presenze (anno 2009)	62
Tavola 1.18	Presenze in carriera diplomatica: distribuzione per grado	62
Tavola 1.19	Concorso diplomatico: statistiche sui partecipanti	63
Tavola 1.20	Concorso diplomatico: vincitori e immessi nei ruoli per tipo di laurea	63
Tavola 1.21	Dirigenti amministrativi e dirigenti APC: organico e presenze (anno 2009)	64
Tavola 1.22	Aree funzionali: presenze (anno 2009)	64
Tavola 1.23	Area Promozione Culturale: presenze (anno 2009)	65
Tavola 1.24	Corsi di formazione e aggiornamento del personale: numero dei partecipanti per tipologia di corso (anni 2005 - 2009)	65

Risorse finanziarie **67**

Tavola 1.25	Bilancio dello Stato e Bilancio del MAE	67
Tavola 1.26	Bilancio del MAE suddiviso per centri di responsabilità (anni 2008 - 2010)	68
Tavola 1.27	Bilancio complessivo del MAE: articolazione per voci di spesa (anni 2008 - 2010)	68
Tavola 1.28	Spese per missioni e programmi	69

Sintesi introduttiva

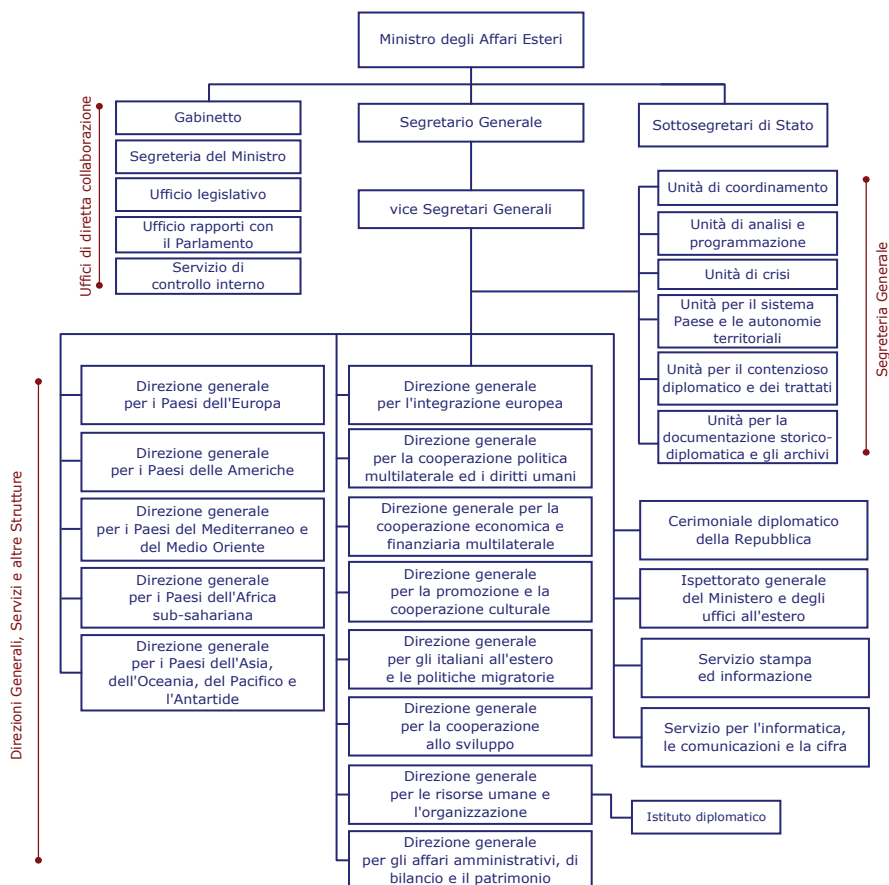
Organizzazione

L'Amministrazione degli Affari Esteri è costituita dagli Uffici centrali del Ministero e dagli Uffici all'estero: Ambasciate, Rappresentanze Permanenti, Delegazioni Diplomatiche Speciali, Uffici Consolari e Istituti Italiani di Cultura.

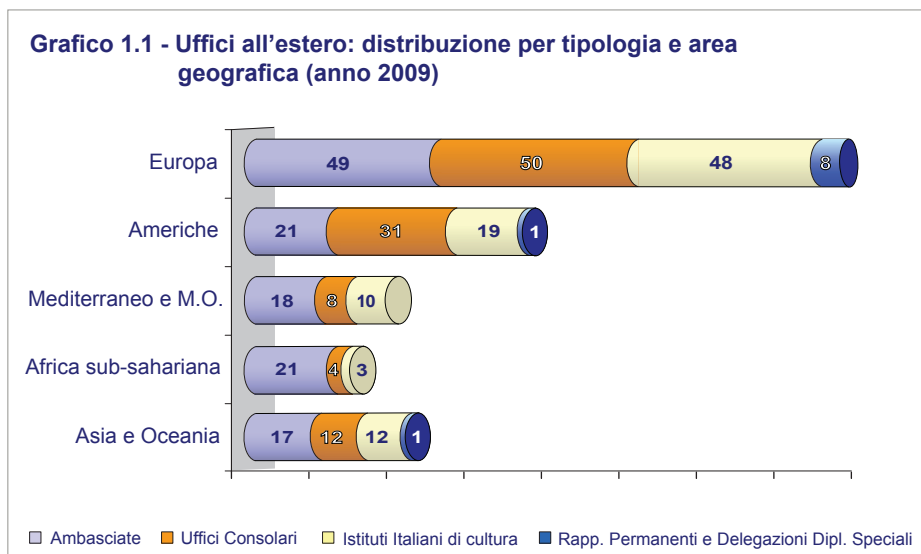
L'organigramma di seguito riportato illustra - ai sensi del DPR 19 dicembre 2007, n. 258 - l'assetto organizzativo del MAE al 31.12.2009.

E' di imminente pubblicazione sulla Gazzetta Ufficiale il regolamento di riorganizzazione - DPR 19 maggio 2010 - che modificherà la struttura dell'Amministrazione centrale.

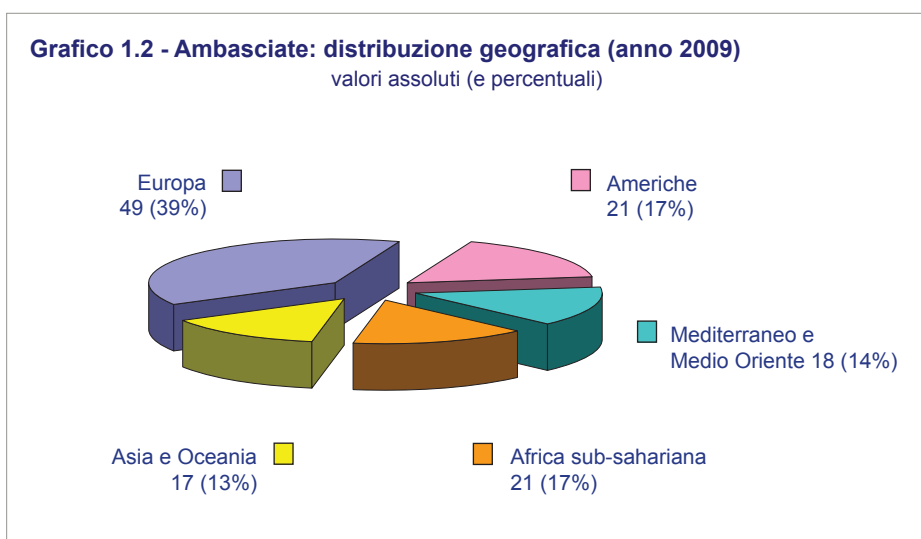
Struttura dell'Amministrazione centrale al 31.12.2009



La rete degli Uffici all'estero (**333 sedi in totale** di cui 8 non operative) è così articolata (Grafico 1.1):



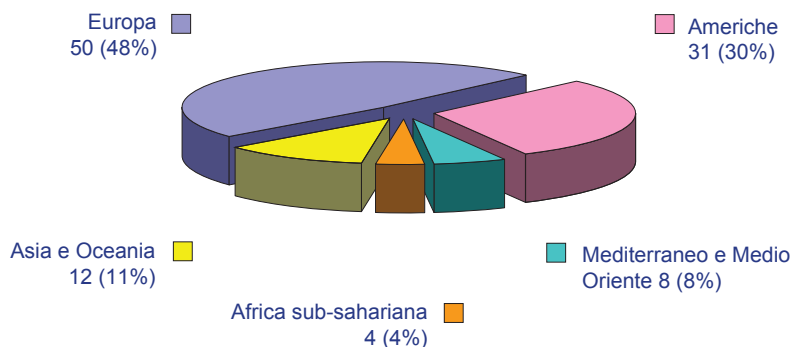
Per quanto riguarda le **126 Ambasciate** (Grafico 1.2), **49** (che rappresentano il 39% del totale) sono localizzate in Europa, mentre le altre sono distribuite quasi uniformemente tra le altre quattro aree geografiche: **21** nelle Americhe, **18** nel Mediterraneo e Medio Oriente, **21** nell'Africa sub-sahariana e **17** in Asia e Oceania.



Anche gli **Uffici Consolari** si concentrano in maggioranza nell'area europea: **50** sedi pari al 48% del totale, seguiti dalle Americhe con **31** sedi (il 30% del totale), l'Asia e l'Oceania con **12** sedi, il Mediterraneo e Medio Oriente con **8** sedi ed infine l'Africa sub-sahariana con **4** sedi.

Grafico 1.3 - Uffici consolari: distribuzione geografica (anno 2009)

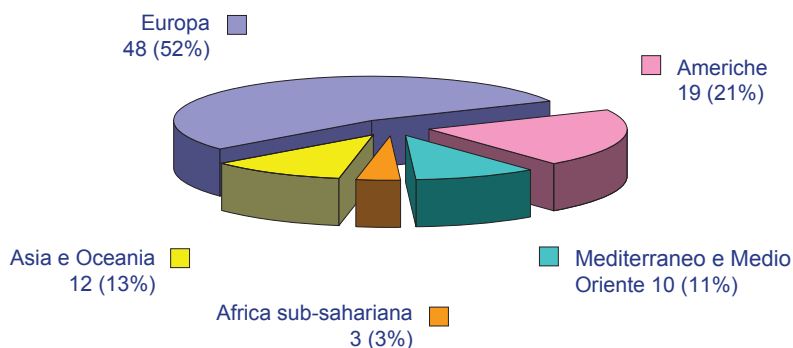
valori assoluti (e percentuali)



Stessa situazione per gli **Istituti Italiani di Cultura (IIC)**, con l'Europa nella veste di area geografica prioritaria con **48** sedi, pari al 52% del totale, poi **19** sedi nelle Americhe, **12** in Asia e Oceania, **10** nel Mediterraneo e Medio Oriente e **3** in Africa sub-sahariana:

Grafico 1.4 - Istituti Italiani di Cultura: distribuzione geografica (anno 2009)

valori assoluti (e percentuali)



Risorse umane

Il **personale** in servizio al Ministero degli Affari Esteri al 31 dicembre 2009 risulta composto da **8.283** unità, di cui **4.754** dipendenti di ruolo, **2.785** unità di personale non di ruolo e **744** unità dei ruoli di altre Amministrazioni. I grafici che seguono evidenziano la ripartizione del personale all'estero per area geografica (grafico 1.5) e per tipologia (grafico 1.6).

Nel complesso il **personale in servizio all'estero** presta servizio per il **45%** in Europa, per il **22%** nelle Americhe, **12%** in Mediterraneo e Medio Oriente, **9%** in Africa sub-sahariana e per il **12%** in Asia e Oceania.

Grafico 1.5 - Distribuzione geografica del personale all'estero (anno 2009)
valori assoluti (e percentuali)

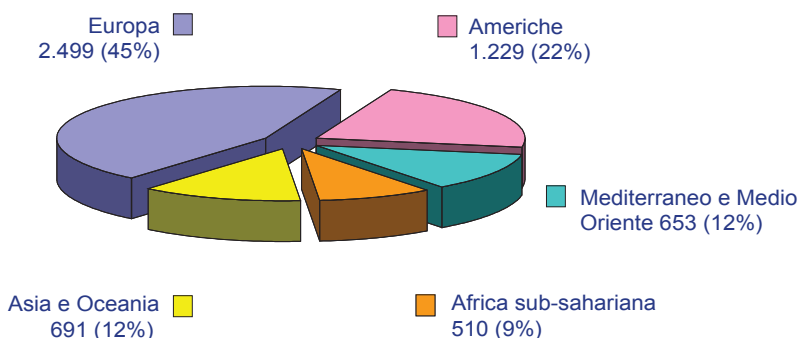
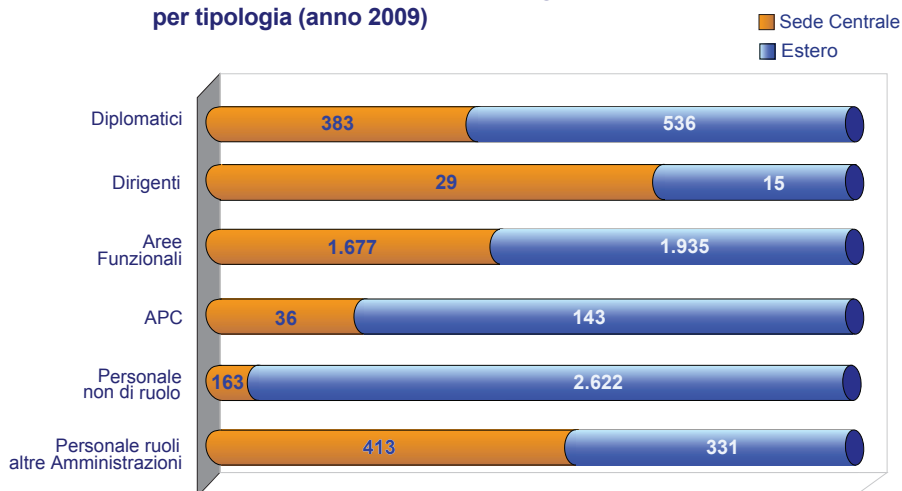
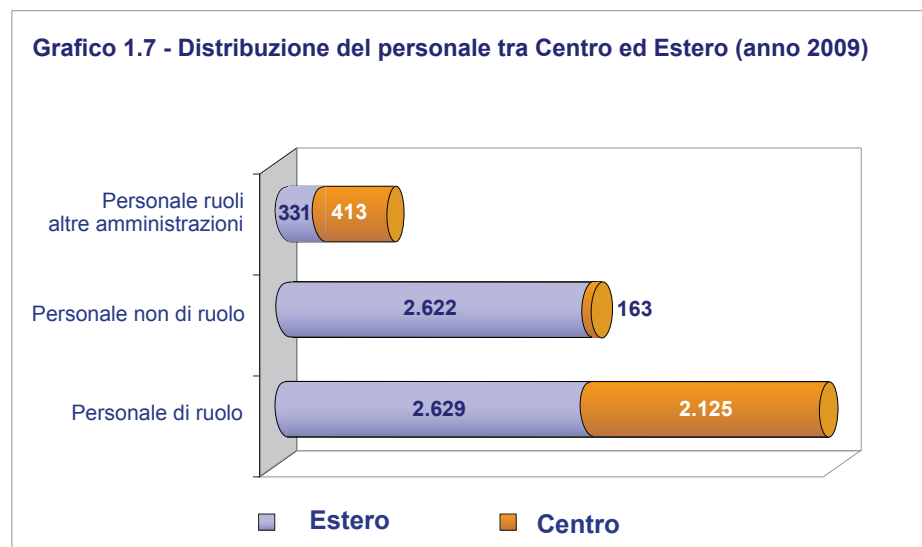


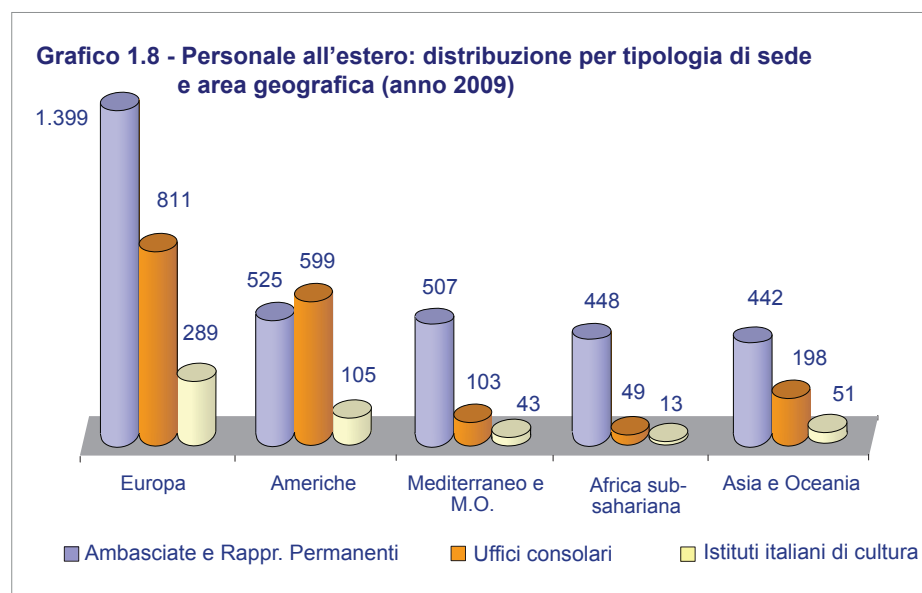
Grafico 1.6 - Personale in servizio al MAE: dettaglio per tipologia (anno 2009)



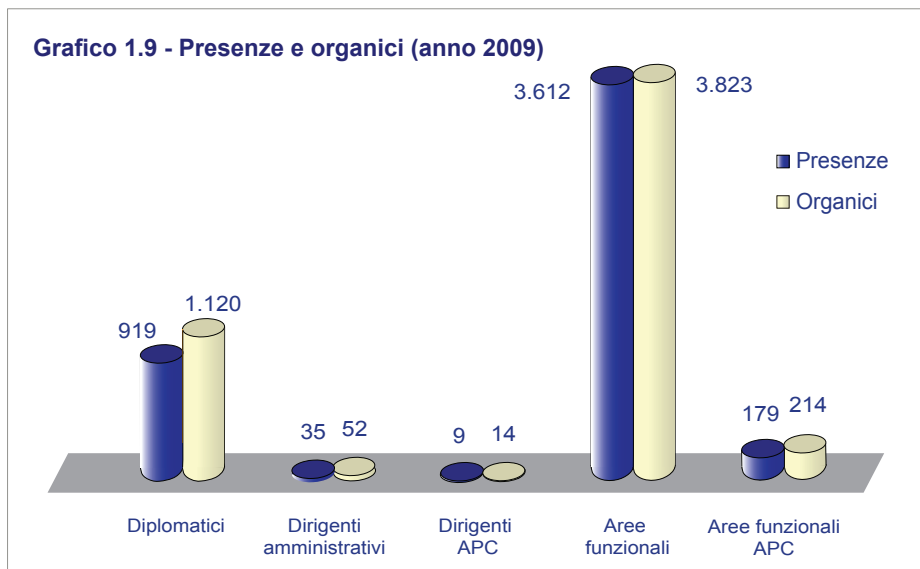
Nel grafico 1.7 è rappresentata, invece, la distribuzione del personale nelle sue diverse tipologie (di ruolo, non di ruolo, dei ruoli di altre amministrazioni) tra Centro ed Estero:



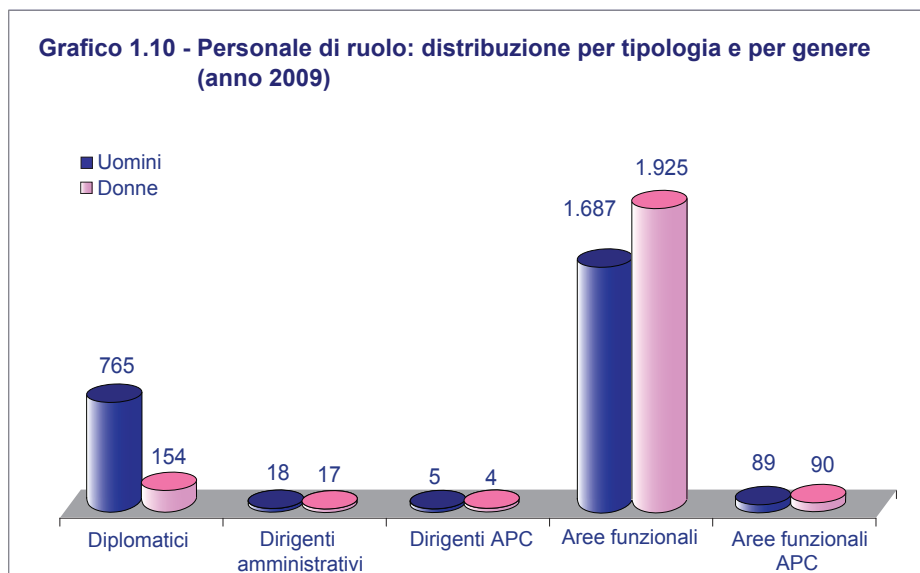
Per quanto riguarda la **distribuzione per tipologia di sede**, il 59% del personale in servizio all'estero lavora presso Ambasciate e Rappresentanze permanenti:



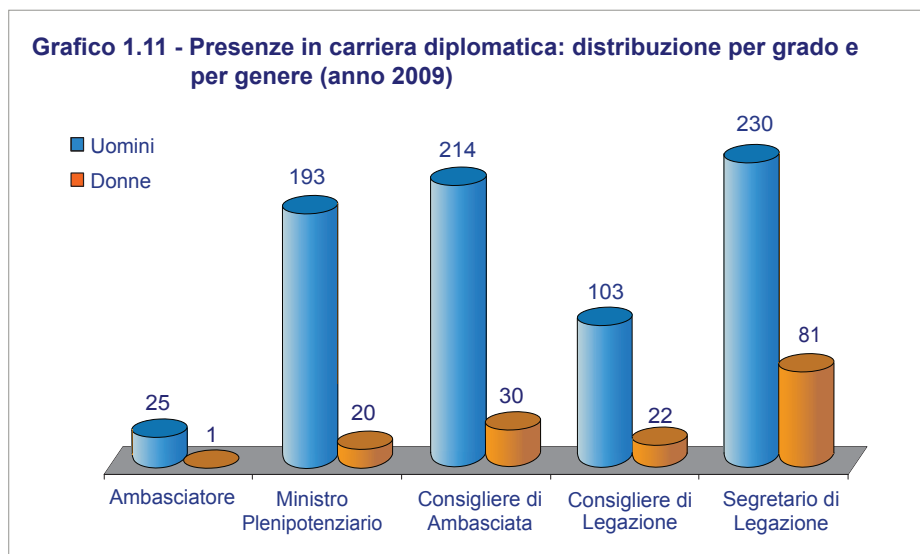
Le cifre relative alle presenze e alle piante organiche del 2009 sono riportate nel grafico seguente:



In particolare, per il personale di ruolo, viene illustrata nel grafico 1.10 la distribuzione delle presenze al 31.12.2009 per tipologia e per genere:

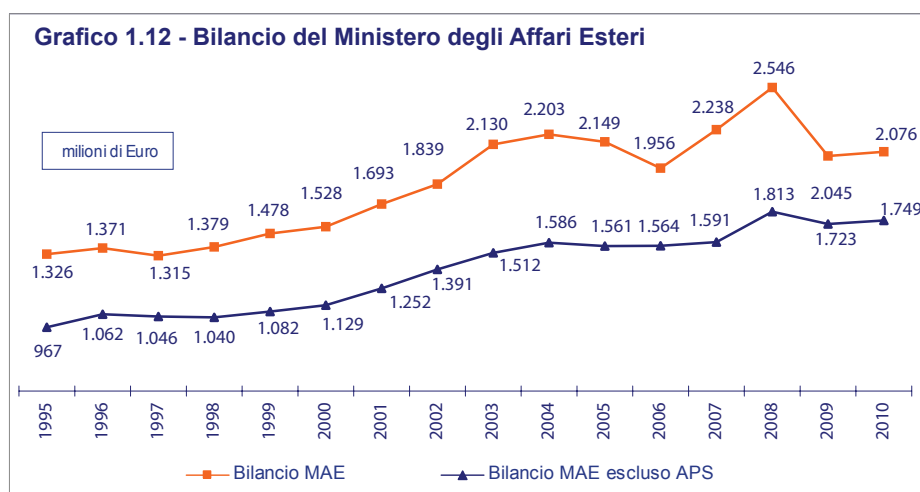


Per quanto riguarda i **funzionari diplomatici**, la situazione del 2009 mostra una presenza di donne in carriera diplomatica pari al 17% del totale (grafico 1.11).

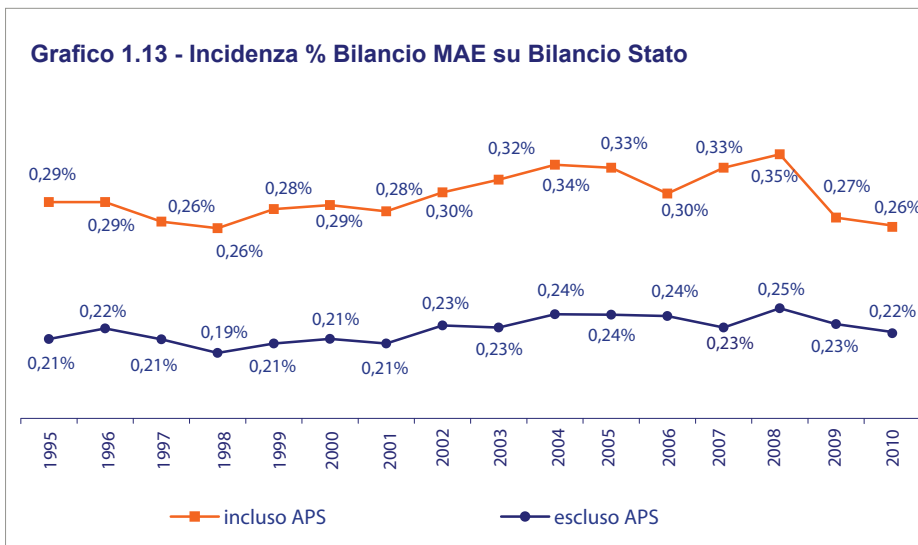


Risorse finanziarie

Il Bilancio di previsione del Ministero degli Affari Esteri per il 2010 ammonta a 2.076 milioni di Euro registrando un lieve aumento sull'anno precedente (+1,5%); escludendo l'APS, il bilancio MAE ammonta a 1.749 milioni di Euro (+1,5% sul 2009).



In termini percentuali rispetto al Bilancio dello Stato, il Bilancio del MAE rappresenta lo 0,26% e lo 0,22% se lo si considera al netto dei fondi per la cooperazione allo sviluppo (grafico 1.13).



**Tavola 1.1 - Distribuzione degli Uffici dell'Amministrazione centrale
(anno 2009)**

Uffici di diretta collaborazione del Ministro ⁽¹⁾	8
Segreteria Generale ⁽²⁾	8
Cerimoniale Diplomatico della Repubblica	4
Ispettorato Generale del Ministero e degli Uffici all'Estero	0
Direzione Generale Paesi dell'Europa	6
Direzione Generale Paesi delle Americhe	4
Direzione Generale Paesi del Mediterraneo e Medio Oriente	4
Direzione Generale Paesi dell'Africa sub-sahariana	5
Direzione Generale Paesi dell'Asia, Oceania, Pacifico e Antartide	4
Direzione Generale per l'Integrazione Europea	6
Direzione Generale per la Cooperazione Politica Multilaterale e Diritti Umani	7
Direzione Generale per la Cooperazione Economica e Finanziaria Multilaterale ⁽³⁾	8
Direzione Generale per la Promozione e la Cooperazione Culturale	6
Direzione Generale per gli Italiani all'Estero e Politiche Migratorie	7
Direzione Generale per la Cooperazione allo Sviluppo ⁽⁴⁾	15
Direzione Generale per le Risorse Umane e l'Organizzazione ⁽⁵⁾	9
Direzione Generale per gli Affari Amministrativi, Bilancio e Patrimonio	6
Servizio Stampa e Informazione	4
Servizio per l'Informatica, Comunicazioni e Cifra	3
Totale uffici	114

Fonte: DGRO

- (1) Gli Uffici di diretta collaborazione del Ministro sono: Gabinetto, Segreteria del Ministro, Ufficio Legislativo, Ufficio Rapporti con il Parlamento, Servizio di Controllo Interno, Segreterie dei Sottosegretari di Stato.
- (2) Nell'ambito della Segreteria generale operano l'Unità di coordinamento, l'Unità di analisi e programmazione, l'Unità di crisi, l'Unità per il sistema Paese e le autonomie territoriali, l'Unità per il contenzioso diplomatico e dei trattati, l'Unità per la documentazione storico-diplomatica e gli archivi, l'Organo centrale di sicurezza e l'Ufficio di statistica.
- (3) Nell'ambito della Direzione generale per la cooperazione economica e finanziaria multilaterale opera l'Unità per le Autorizzazioni di Materiali di Armamento.
- (4) Nell'ambito della Direzione generale per la cooperazione allo sviluppo operano l'Unità tecnica centrale e l'Unità di ispezione, monitoraggio e verifica.
- (5) Nell'ambito della Direzione generale per le risorse umane e l'organizzazione operano l'Istituto diplomatico e l'Unità per i rapporti con le organizzazioni sindacali.

Tavola 1.2 - Uffici all'estero: distribuzione per tipologia

Tipologia	2006	2007	2008	2009
Ambasciate ⁽¹⁾	124	125	126	126
Rappresentanze Permanenti presso Organismi internazionali	11	10	9	9
Delegazioni Diplomatiche speciali	2	1	1	1
Uffici consolari ⁽²⁾ :	117	112	105	105
<i>Consolati Generali I classe</i>	9	9	9	9
<i>Consolati Generali</i>	63	61	60	59
<i>Consolati I classe</i>	8	8	6	6
<i>Consolati</i>	24	21	20	21
<i>Vice Consolati</i>	3	3	1	1
<i>Agenzie Consolari</i>	10	10	9	9
Istituti Italiani di Cultura ⁽³⁾	93	93	92	92
Totale	347	341	333	333

Fonte: DGRO

(1) Compresa le sedi non operative a Mogadiscio (Somalia), Reykjavik (Islanda) e Nouakchott (Mauritania).

(2) Compresi i Consolati Generali non operativi a Bassora (Iraq) e a Bengasi (Libia).

(3) Compresi gli Istituti non operativi a Hong Kong (Rep. Popolare Cinese), Mumbai (India) e Baghdad (Iraq).

Tavola 1.3 - Ambasciate: distribuzione per area geografica

Area geografica	2006	2007	2008	2009
Europa	46	47	49	49
Americhe	21	21	21	21
Mediterraneo e M.O.	18	18	18	18
Africa sub-sahariana	22	22	21	21
Asia e Oceania	17	17	17	17
Totale	124	125	126	126

Fonte: DGRO

Comprese le sedi non operative a Mogadiscio (Somalia), Reykiavik (Islanda) e Nouakchott (Mauritania).

Tavola 1.4 - Uffici consolari: distribuzione per area geografica

Area geografica	2006	2007	2008	2009
Europa	59	55	50	50
Americhe	32	32	31	31
Mediterraneo e M.O.	10	9	8	8
Africa sub-sahariana	4	4	4	4
Asia e Oceania	12	12	12	12
Totale	117	112	105	105

Fonte: DGRO

Compresi i Consolati Generali non operativi a Bassora (Iraq) e a Bengasi (Libia).

Tavola 1.5 - Uffici consolari onorari: distribuzione per rango e per area geografica (anno 2009)

Area geografica	Rango				Totale Uffici
	Consolato Generale	Consolato	Vice Consolato	Agenzia Consolare	
Europa	1	63	60	40	164
Americhe	2	35	128	107	272
Mediterraneo e M.O.	1	9	9	1	20
Africa sub-sahariana	5	18	18	6	47
Asia e Oceania	2	17	9	6	34
Totale	11	142	224	160	537

Fonte: DGRO

Gli Uffici consolari onorari effettivamente operativi, in quanto dotati di titolare, sono 381. A differenza dei funzionari di carriera, i funzionari onorari non hanno un rapporto di pubblico impiego con il MAE, svolgono funzioni consolari limitate da appositi decreti ministeriali e possono percepire soltanto rimborsi e contributi per spese di ufficio e di rappresentanza.

Tavola 1.6 - Istituti italiani di Cultura: distribuzione per area geografica

Area geografica	2008	2009
Europa	48	48
Americhe	19	19
Mediterraneo e M.O.	10	10
Africa sub-sahariana	3	3
Asia e Oceania	12	12
Totale	92	92

Fonte: DGPC

Compresi gli Istituti non operativi a Hong Kong (Rep. Popolare Cinese), Mumbai (India) e Baghdad (Iraq)

Tavola 1.7 - Risorse umane del Ministero degli Affari Esteri (Sede centrale e Rete estera) - (ANNO 2009)

	Personale di ruolo del MAE (1)						Personale dei ruoli di altre Amministrazioni ed equiparato						Personale non di ruolo (2)						Totale		
	Totale						Fuori ruolo						Totale								
	Diplomatici	Dirigenti Amministrativi	Dirigenti APC	Aree Funzionali	Aree Funzionali (APC)	Totale	Direttori degli IIC (art.14 L.401/90)	Esperiti art.168 D.P.R. 18/67	Esperiti Area culturale (art.16 L.401/90)	Altro personale fuori ruolo	Comandati	Distaccati	Personale in servizio a tempo determinato (3)	Contrattisti all'estero ex D.P.R. 18/67	Contrattisti ex D.P.R. 18/67 presso gli IIC	Esperiti della Cooperazione allo sviluppo (L.49/87)	Contrattisti a tempo determinato nelle UTL	Esperiti in lunga missione della Cooperazione		Totale	
Centro	383	25	4	1.677	36	2.125	-	1	3	96	129	184	413	109	-	54	-	-	163	2.701	
f	73	13	2	1.037	21	1.146	-	-	3	82	81	21	187	76	-	21	-	-	97	1.430	
m	310	12	2	640	15	979	-	1	-	14	48	163	226	33	-	33	-	-	66	1.271	
Estero	536	10	5	1.935	143	2.629	8	99	10	-	214	331	-	2.013	336	37	189	47	2.622	5.582	
f	81	4	2	888	69	1.044	2	14	3	-	-	19	-	1.146	189	9	85	10	1.439	2.502	
m	455	6	3	1.047	74	1.585	6	85	7	-	214	312	-	867	147	28	104	37	1.183	3.080	
Totale	919	35	9	3.612	179	4.754	8	100	13	96	129	398	744	109	2.013	336	91	189	47	2.785	8.283
f	154	17	4	1.925	90	2.190	2	14	6	82	81	21	206	76	1.146	189	30	85	10	1.536	3.932
m	765	18	5	1.687	89	2.564	6	86	7	14	48	377	538	33	867	147	61	104	37	1.249	4.351
% su Totale generale	11,1%	0,4%	0,1%	43,6%	2,2%	57,4%	0,1%	1,2%	0,2%	1,2%	1,6%	4,8%	9,0%	1,3%	24,3%	4,1%	1,1%	2,3%	0,6%	33,6%	100%
quota % F	17%	49%	44%	53%	50%	46%	25%	14%	46%	85%	63%	5%	28%	70%	57%	56%	33%	45%	21%	55%	47%
quota % M	83%	51%	56%	47%	50%	54%	75%	86%	54%	15%	37%	95%	72%	30%	43%	44%	67%	55%	79%	45%	53%

Fonte: elaborazione su dati DD.GG.

(1) Incluso il personale in aspettativa, fuori ruolo e comandato presso altre Amministrazioni o Enti. Escluso il personale in servizio presso le istituzioni scolastiche ed universitarie italiane all'estero.

(2) Esclusi i contratti ex D.P.R. 18/67 per esigenze straordinarie, i contratti a tempo determinato dell'Ente presso i Consolati, i contratti a tempo determinato presso gli IIC, i consulenti ex legge 401/90 e le risorse in Outsourcing.

(3) Incluso il personale di diretta collaborazione (D.P.R. 2332/2001) e i consulenti con particolari professionalità e specializzazione.

Tavola 1.8 - Personale di ruolo del MAE: distribuzione per tipologia

Anni	Tipologia					Totale
	Diplomatici	Dirigenti Amministrativi	Dirigenti APC	Aree funzionali	Aree funzionali APC	
2000	960	33	7	3.656	130	4.786
2001	988	39	11	3.902	189	5.129
2002	1.007	44	12	4.012	181	5.256
2003	1.024	44	11	4.013	208	5.300
2004	1.014	40	11	3.942	201	5.208
2005	994	35	10	3.931	196	5.166
2006	983	32	10	3.806	190	5.021
2007	929	32	9	3.699	183	4.852
2008	935	38	11	3.674	194	4.852
2009	919	35	9	3.612	179	4.754

Fonte: DGRO

I dati riportati in tabella includono anche il personale in aspettativa, fuori ruolo ed in posizione di comando.

Tavola 1.8.1 - Personale di ruolo del MAE: organico e presenze per tipologia

Tipologia	Organico	Presenze 2009				
		Totale	F	quota %	M	quota %
Diplomatici	1.120	919	154	17%	765	83%
Dirigenti Amministrativi	52	35	17	49%	18	51%
Dirigenti APC	14	9	4	44%	5	56%
Aree funzionali	3.823	3.612	1.925	53%	1.687	47%
Aree funzionali APC	214	179	90	50%	89	50%
Totale	5.223	4.754	2.190	46%	2.564	54%

Fonte: DGRO

Tavola 1.9 - Personale presso la sede centrale: distribuzione per struttura (anno 2009)

	Personale di ruolo							Altro personale				Totale
	Diplomatici	Dirigenti Amm.vi	Dirigenti APC	Prima area funzionale	Seconda area funzionale	Terza area funzionale	Aree funzionali APC	Fuori ruolo	Comandati	Distaccati	Non di ruolo	
Uffici diretta collab. Ministro ⁽¹⁾	16				61	29			11	43	26	186
SEGR. GEN.	31	1		2	88	45			1	2	12	182
CERI	12			2	46	24			1	42	2	129
ISPE	6	1			23	5				1		36
DGEU	23				29	15				3	1	71
DGAM	14				17	13	1		1	2		48
DGMM	12			2	18	11			2		1	46
DGAS	14				12	11					2	39
DGAO	16				24	9				1	2	52
DGIE	19				30	25				8		82
DGCP	26	1		1	30	11		1	1	13	12	96
DGCE	30	2			28	29			2	49	33	173
DGPC	18	2	4	1	36	30	32	90	5		1	219
DGIT	15	1			51	68	1	8		4	1	149
DGCS	25	3		3	107	51			97	15	61	362
DGRO	50	4		4	134	62		1	2		2	259
DGAA		7		2	108	65			4	1	3	190
STAM	9				41	17			1		4	72
SICC	1	2		4	96	64			1			168
Totale al MAE	337	24	4	21	979	584	34	100	129	184	163	2.559
Comando, fuori ruolo e aspettativa	46	1			52	41	2					142
Totale generale	383	25	4		1.677		36	100	129	184	163	2.701

Fonte: elaborazione su dati DD.GG.

(1) Gli Uffici di diretta collaborazione del Ministro comprendono: Gabinetto, Segreteria del Ministro, Ufficio Legislativo, Ufficio Rapporti con il Parlamento, Servizio di Controllo Interno, Segreterie dei Sottosegretari di Stato.

Tavola 1.10 - Personale all'estero: distribuzione per tipologia e sede di servizio (anno 2009)

Sede	Tipologia													Totale
	Diplomatici	Dirigenti Amministrativi	Dirigenti APC	Arete funzionali	Arete funzionali APC	Contrattisti ex DPR18 presso Ambasciate, Rappresentanze, Consolati e IIC	Esperti della Cooperazione allo Sviluppo (L.49/87)	Contrattisti a tempo determinato presso le UTL	Esperti in lunga missione della Cooperazione allo sviluppo	Direttori IIC (art. 14, L.401/90)	Esperti (art. 168, DPR18)	Esperti area culturale (art. 16, L.401/90)	Personale distaccato	
Ambasciate	358	4	-	1.020	-	1.129	33	181	44	-	53	-	173	2.995
	<i>f</i>	<i>1</i>		<i>438</i>		<i>624</i>	<i>9</i>	<i>81</i>	<i>10</i>		<i>6</i>		<i>-</i>	<i>1.224</i>
	<i>m</i>	<i>3</i>		<i>582</i>		<i>505</i>	<i>24</i>	<i>100</i>	<i>34</i>		<i>47</i>		<i>173</i>	<i>1.771</i>
Uffici Consolari	98	6	-	787	1	817	4	8	3	-	3	-	33	1.760
	<i>f</i>	<i>3</i>		<i>381</i>	<i>-</i>	<i>487</i>	<i>-</i>	<i>4</i>	<i>-</i>		<i>-</i>		<i>-</i>	<i>888</i>
	<i>m</i>	<i>3</i>		<i>406</i>	<i>1</i>	<i>330</i>	<i>4</i>	<i>4</i>	<i>3</i>		<i>3</i>		<i>33</i>	<i>872</i>
Rappresentanze Permanenti	80	-	-	128	-	67	-	-	-	-	43	-	8	326
	<i>f</i>			<i>69</i>		<i>35</i>					<i>8</i>		<i>-</i>	<i>125</i>
	<i>m</i>			<i>59</i>		<i>32</i>					<i>35</i>		<i>8</i>	<i>201</i>
Istituti Italiani di cultura	-	-	5	-	142	336	-	-	-	8	-	10	-	501
	<i>f</i>		<i>2</i>		<i>69</i>	<i>189</i>				<i>2</i>		<i>3</i>		<i>265</i>
	<i>m</i>		<i>3</i>		<i>73</i>	<i>147</i>				<i>6</i>		<i>7</i>		<i>236</i>
Totale	536	10	5	1.935	143	2.349	37	189	47	8	99	10	214	5.582
	<i>f</i>	<i>4</i>	<i>2</i>	<i>888</i>	<i>69</i>	<i>1.335</i>	<i>9</i>	<i>85</i>	<i>10</i>	<i>2</i>	<i>14</i>	<i>3</i>	<i>-</i>	<i>2.502</i>
	<i>m</i>	<i>6</i>	<i>3</i>	<i>1.047</i>	<i>74</i>	<i>1.014</i>	<i>28</i>	<i>104</i>	<i>37</i>	<i>6</i>	<i>85</i>	<i>7</i>	<i>214</i>	<i>3.080</i>

Fonte: elaborazione su dati DD.GG.

Tavola 1.11- Personale all'estero: distribuzione per tipologia e area geografica (anno 2009)

Area geografica	Tipologia													Totale
	Diplomatici	Dirigenti Amministrativi	Dirigenti APC	Aree funzionali	Aree funzionali APC	Contrattisti ex DPR18 presso Ambasciate, Rappresentanze, Consolati e IIC	Esperti della Cooperazione allo Sviluppo (L.49/87)	Contrattisti a tempo determinato presso le UTL	Esperti in lunga missione della Cooperazione allo sviluppo	Direttori IIC (art.14, L.401/90)	Esperti (art.168, DPR18)	Esperti area culturale (art.16, L.401/90)	Personale distaccato	
Europa	252	7	3	931	80	1.055	3	17	1	5	62	2	81	2.499
	f m	44 208	3 4	454 477	40 40	609 446	1 2	7 10	- 1	1 4	10 52	1 1	- 81	1.170 1.329
Americhe	111	2	1	439	28	569	5	13	6	1	17	2	35	1.229
	f m	12 99	1 1	188 251	15 13	345 224	1 4	7 6	3 3	- 1	- 17	- 2	- 35	573 656
Mediterraneo e M.O.	65	1	1	207	15	248	10	35	20	-	9	2	40	653
	f m	10 55	- 1	102 105	7 8	110 138	3 7	15 20	5 15	- -	2 7	2 -	- 40	257 396
Africa sub-sahariana	41	-	-	134	4	168	12	103	14	-	-	1	33	510
	f m	3 38	- -	56 78	1 3	103 65	2 10	49 54	1 13	- -	- -	- 1	- 33	215 295
Asia e Oceania	67	-	-	224	16	309	7	21	6	2	11	3	25	691
	f m	12 55	- -	88 136	6 10	168 141	2 5	7 14	1 5	1 1	2 9	- 3	- 25	287 404
Totale	536	10	5	1.935	143	2.349	37	189	47	8	99	10	214	5.582
	f m	81 455	4 6	888 1.047	69 74	1.335 1.014	9 28	85 104	10 37	2 6	14 85	3 7	- 214	2.502 3.080

Fonte: elaborazione su dati DD.GG.

Tavola 1.12 - Personale all'estero: distribuzione per area geografica e tipo di sede (anno 2009)

Sede	Area geografica					Totale
	Europa	Americhe	Mediterraneo e M.O.	Africa sub-sahariana	Asia e Oceania	
Ambasciate	1.130	468	507	448	442	2.995
<i>f</i>	488	189	193	179	175	1.224
<i>m</i>	642	279	314	269	267	1.771
Uffici Consolari	811	599	103	49	198	1.760
<i>f</i>	421	308	42	30	87	888
<i>m</i>	390	291	61	19	111	872
Rappresentanze Permanenti	269	57	-	-	-	326
<i>f</i>	106	19	-	-	-	125
<i>m</i>	163	38	-	-	-	201
Istituti Italiani di cultura	289	105	43	13	51	501
<i>f</i>	155	57	22	6	25	265
<i>m</i>	134	48	21	7	26	236
Totale	2.499	1.229	653	510	691	5.582
<i>f</i>	1.170	573	257	215	287	2.502
<i>m</i>	1.329	656	396	295	404	3.080

Fonte: elaborazione su dati DD.GG.

Tavola 1.13 - Personale in servizio presso le Rappresentanze Permanenti all'estero: distribuzione per tipologia (anno 2009)

Rappresentanze Permanenti	Tipologia						Totale
	Diplomatici	Aree Funzionali	Contrattisti ex DPR18 presso Ambascate, Rappresentanze, Consolati e IIC	Esperti (art.168, DPR18)	Personale distaccato		
Consiglio d'Europa (Strasburgo)	3	8	5	1	-		17
	<i>f</i> 1	3	3	-	-		7
	<i>m</i> 2	5	2	1	-		10
NATO (Bruxelles)	10	14	7	1	-		32
	<i>f</i> 1	7	4	-	-		12
	<i>m</i> 9	7	3	1	-		20
OCSE (Parigi)	3	8	3	4	-		18
	<i>f</i> 4	4	2	-	-		6
	<i>m</i> 3	4	1	4	-		12
FAO - IFAD (Roma)	2	12	-	-	-		14
	<i>f</i> 10	10	-	-	-		10
	<i>m</i> 2	2	-	-	-		4
Organizzazioni Internazionali (Ginevra)	11	16	8	2	1		38
	<i>f</i> 4	9	5	-	-		18
	<i>m</i> 7	7	3	2	1		20
Organizzazioni Internazionali (Vienna)	7	9	9	1	1		27
	<i>f</i> 1	5	4	-	-		10
	<i>m</i> 6	4	5	1	1		17
UE (Bruxelles)	24	36	18	32	3		113
	<i>f</i> 3	20	9	8			40
	<i>m</i> 21	16	9	24	3		73
UNESCO (Parigi)	2	5	3	-	-		10
	<i>f</i> 1		2	-	-		3
	<i>m</i> 1	5	1	-	-		7
ONU (New York)	18	20	14	2	3		57
	<i>f</i> 2	11	6	-	-		19
	<i>m</i> 16	9	8	2	3		38
Totale	80	128	67	43	8		326
	<i>f</i> 13	69	35	8			125
	<i>m</i> 67	59	32	35	8		201

Fonte: elaborazione su dati DD.GG.

Tavola 1.14 - Personale in servizio presso le Ambasciate: distribuzione per tipologia e area geografica (anno 2009)

Area geografica	Tipologia											Totale
	Diplomatici	Dirigenti Amministrativi	Aree Funzionali	Contrattisti ex DPR18 presso Ambasciate, Rappresentanze, Consolati e IIC	Esperti della Cooperazione allo Sviluppo (L.49/87)	Contrattisti a tempo determinato presso le UTL	Esperti in lunga missione della Cooperazione allo Sviluppo	Esperti (art.168, DPR18)	Personale distaccato			
Europa	f	152	3	442	427	3	17	1	20	65	1.130	
	m	28	1	198	251	1	7	-	2	-	488	
Americhe	f	124	2	244	176	2	10	1	18	65	642	
	m	60	-	149	198	5	13	6	14	23	468	
Mediterraneo e M.O.	f	5	-	59	114	1	7	3	-	-	189	
	m	55	-	90	84	4	6	3	14	23	279	
Africa sub-sahariana	f	57	1	170	184	6	27	17	9	36	507	
	m	9	1	83	80	3	11	5	2	-	193	
Asia e Oceania	f	48	1	87	104	3	16	12	7	36	314	
	m	37	-	118	135	12	103	14	-	29	448	
Totale	f	2	-	45	80	2	49	1	-	-	179	
	m	35	-	73	55	10	54	13	-	29	269	
Totale	f	52	-	141	185	7	21	6	10	20	442	
	m	11	-	53	99	2	7	1	2	-	175	
		41	-	88	86	5	14	5	8	20	267	
Totale		358	4	1.020	1.129	33	181	44	53	173	2.995	
	f	55	1	438	624	9	81	10	6	173	1.224	
	m	303	3	582	505	24	100	34	47	173	1.771	

Fonte: elaborazione su dati DD.GG

Tavola 1.14.1 - Personale in servizio presso le Ambasciate: Europa (anno 2009)

Paese	Tipologia											Totale
	Diplomatici	Dirigenti Amministrativi	Aree Funzionali	Contrattisti ex DPR18 presso Ambasciate, Rappresentanze, Consolati e IIC	Esperti della Cooperazione allo Sviluppo (L.49/87)	Contrattisti a tempo determinato presso le UTL	Esperti in lunga missione della Cooperazione allo Sviluppo	Esperti (art.168, DPR18)	Personale distaccato			
Albania	6		25	13	1	8	1		2			56
Armenia	2		5	5				1	1			13
Austria	4		13	12					3			32
Azerbaigian	2		5	2					1			10
Belgio	3		9	5					2	1		20
Bielorussia	2		10	11					1			24
Bosnia – Erzegovina	3		5	10	1	4			2			25
Bulgaria	3		7	11					1			22
Cipro	2		4	5								11
Croazia	3		7	8					1			19
Danimarca	3		6	9					1			19
Estonia	2		5	1								8
Ex Rep. Jugoslava di Macedonia	2		6	8					2			18
Federazione Russa	9		15	19					3			51
Finlandia	2		6	5					1			14

Segue tavola 1.14.1

Paese	Tipologia											Totale
	Diplomatici	Dirigenti Amministrativi	Aree Funzionali	Contrattisti ex DPR18 presso Ambasciate, Rappresentanze, Consolati e IIC	Esperti della Cooperazione allo Sviluppo (L.49/87)	Contrattisti a tempo determinato presso le UTL	Esperti in lunga missione della Cooperazione allo Sviluppo	Esperti (art. 168, DPR18)	Personale distaccato			
Francia	8	1	21	8				1	3			42
Georgia	2		4	6					1			13
Germania	11		27	14				1	3			56
Grecia	4		14	17					2			37
Irlanda	2		7	7					1			17
Kazakhstan	2		7	4								13
Kosovo	2		3	5					1			11
Lettonia	2		5	3								10
Lituania	1		6	3								10
Lussemburgo	2		8	11								21
Malta	2		5	6								13
Moldova	1		6						1			8
Monaco	1		5	3								9
Montenegro	1		5	6					1			13
Norvegia	2		6	8					1			17
Paesi Bassi	2		7	10				2	2			23

Polonia	Varsavia	4	10	13				1	1	29
Portogallo	Lisbona	3	8	8					2	21
Regno Unito	Londra	6	10	13				3	3	35
Repubblica Ceca	Praga	6	10	13				3	3	35
Romania	Bucarest	4	16	22					2	44
San Marino	San Marino	1	5	4						10
Santa Sede	Città del Vaticano	4	16				1	1		21
Serbia	Belgrado	4	13	19	1	5		2	3	47
Slovacchia	Bratislava	2	6	7					1	16
Slovenia	Lubiana	2	6	6					1	15
Spagna	Madrid	6	1	19				1	3	55
Svezia	Stoccolma	2	6	10				1	1	20
Svizzera	Berna	4	1	17					1	33
Turchia	Ankara	6	10	16				1	3	36
Ucraina	Kiev	4	12	15					2	33
Ungheria	Budapest	3	8	13				1	1	26
Uzbekistan	Tashkent	1	6	5				1	1	14
Totale Europa		152	3 442	427	3	17	1	20	65	1.130

Fonte: elaborazione su dati DD.GG.

Tavola 1.14.2 - Personale in servizio presso le Ambasciate: Americhe (anno 2009)

Paese	Tipologia											Totale
	Diplomatici	Dirigenti Amministrativi	Aree Funzionali	Contrattisti ex DPR18 presso Ambasciate, Rappresentanze, Consolati e IIC	Esperti della Cooperazione allo Sviluppo (L.49/87)	Contrattisti a tempo determinato presso le UTL	Esperti in lunga missione della Cooperazione allo Sviluppo	Esperti (art.168, DPR18)	Personale distaccato			
Argentina	6		9	14	1	3		3	2			38
Bolivia	2		3	7	1	4	2	1	1			21
Brasile	5		11	16				2	2			36
Canada	3		8	8				1	1			21
Cile	3		8	13					1			25
Colombia	2		8	12				1	3			26
Costa Rica	1		4	8								13
Cuba	3		9	8					2			22
Ecuador	2		6	7					1			16
El Salvador	1		5	5			1		1			13
Guatemala	2		5	7	2	6	2		1			25

Honduras	Tegucigalpa	4	3	1	8
Messico	Città Del Messico	3	10	1	23
Nicaragua	Managua	1	4	1	10
Panama	Panama	1	4		11
Paraguay	Assunzione	1	5		11
Perù	Lima	2	17	1	31
Repubblica Dominicana	Santo Domingo	1	12	1	21
Stati Uniti d'America	Washington	15	28	4	65
Uruguay	Montevideo	2	4		11
Venezuela	Caracas	4	6	1	21
Totale Americhe		60	149	13	468
		-	198	14	23

Fonte: elaborazione su dati DD.GG

Tavola 1.14.3 - Personale in servizio presso le Ambasciate: Mediterraneo e Medio Oriente (anno 2009)

Paese	Tipologia										Totale
	Diplomatici	Dirigenti Amministrativi	Aree Funzionali	Contrattisti ex DPR18 presso Ambasciate, Rappresentanze, Consolati e IIC	Esperti della Cooperazione allo Sviluppo (L.49/87)	Contrattisti a tempo determinato presso le UTL	Esperti in lunga missione della Cooperazione allo Sviluppo	Esperti (art.168, DPR18)	Personale distaccato		
Algeria	4		13	14					2		33
Arabia Saudita	4		10	12					1		27
Bahreïn	1		4	3							8
Egitto	7	1	22	21	3	8	2	4			68
Emirati Arabi Uniti	2		5	7				1			15
Giordania	3		9	9				2	2		24
Iran	4		11	18				3	3		38
Iraq	3		5	5		3		2			18
Israele	5		12	15			2	3	3		37
Kuwait	2		8	5				2			17

Libano	Beirut	4	11	14	2	8	6	1	3	49
Libia	Tripoli	4	11	10	1			1	3	29
Marocco	Rabat	4	12	11		4	2	1	2	36
Oman	Mascate	1	5	5					1	12
Qatar	Doha	2	4	5					1	12
Siria	Damasco	3	8	11			2		2	26
Tunisia	Tunisi	3	15	15	1	7	3		2	46
Yemen	Sana'a	1	5	4					2	12
Totale Mediterraneo e M.O.		57	170	184	6	27	17	9	36	507

Fonte: elaborazione su dati DD.GG.

Tavola 1.14.4 - Personale in servizio presso le Ambasciate: Africa sub-sahariana (anno 2009)

Paese	Tipologia										Totale
	Diplomatici	Dirigenti Amministrativi	Aree Funzionali	Contrattisti ex DPR18 presso Ambasciate, Rappresentanze, Consolati e IIC	Esperti della Cooperazione allo Sviluppo (L.49/87)	Contrattisti a tempo determinato presso le UTL	Esperti in lunga missione della Cooperazione allo Sviluppo	Esperti (art.168, DPR18)	Personale distaccato		
Angola	2		6	8					2		18
Camerun	2		4	7					2		15
Congo	1		6	3					2		12
Costa d'Avorio	2		4	6	1	15	2		2		32
Eritrea	2		7	7		6			1		23
Etiopia	4		11	11	2	22	1		2		53
Gabon	1		4	4							9
Ghana	1		6	9			1		1		18
Kenya	3		7	7	1	9			2		29

Mozambico	Maputo	3	6	8	4	16	2	2	41
Nigeria	Abudja		7	5			1	1	14
Rep. Dem. del Congo	Kinshasa	1	4	8			1	2	16
Senegal	Dakar	2	9	9	1	5	4	1	31
Sud Africa	Pretoria	4	8	11	1		2	2	28
Sudan	Khartoum	2	7	7	2	19		2	39
Tanzania	Dar es Salaam	1	6	5			2	2	14
Uganda	Kampala	2	5	6		11	1	2	27
Zambia	Lusaka	1	5	5					11
Zimbabwe	Harare	2	6	9			1	1	18
Totale Africa sub-sahariana		37	- 118	135	12	103	14	- 29	448

Fonte: elaborazione su dati DD.GG.

Tavola 1.14.5 - Personale in servizio presso le Ambasciate: Asia e Oceania (anno 2009)

Paese	Tipologia										Totale
	Diplomatici	Dirigenti Amministrativi	Aree Funzionali	Contrattisti ex DPR18 presso Ambasciate, Rappresentanze, Consolati e IIC	Esperti della Cooperazione allo Sviluppo (L.49/87)	Contrattisti a tempo determinato presso le UTL	Esperti in lunga missione della Cooperazione allo Sviluppo	Esperti (art.168, DPR18)	Personale distaccato		
Afghanistan	4		6	3	1	11	1	1	3		30
Australia	3		9	7						1	20
Bangladesh	1		5	8					2		16
Corea	4		7	9						1	21
Filippine	2		7	13			1		2		25
Giappone	5		17	21					2		46
India	5		12	23	1				2		45
Indonesia	3		8	11					2		24
Malaysia	2		5	8							15

Myanmar	Yangon	2	3	5									10
Nuova Zelanda	Wellington	2	4	4									10
Pakistan	Islamabad	2	7	10				3	1	2			25
Rep. Popolare Cinese	Pechino	8	23	26	4	6		1	2	2			72
Singapore	Singapore	2	7	6									15
Sri Lanka	Colombo	2	6	10						1			19
Thailandia	Bangkok	3	7	14					1	1			26
Vietnam	Hanoi	2	8	7	1	4				1			23
Totale Asia e Oceania		52	- 141	185	7	21	6	10	10	20	442		

Fonte: elaborazione su dati DD.GG.

Tavola 1.15 - Personale in servizio presso gli Uffici Consolari : distribuzione per tipologia e area geografica (anno 2009)

Area geografica	Tipologia											Totale	
	Diplomatici	Dirigenti Amministrativi	Aree Funzionali	Contrattisti ex DPR18 presso Ambasciate, Rappresentanze, Consolati e IIC	Esperti della Cooperazione allo Sviluppo (L.49/87)	Contrattisti a tempo determinato presso le UTL	Esperti in lunga missione della Cooperazione allo Sviluppo	Esperti (art.168, DPR18)	Personale distaccato				
Europa	38	4	382	375	-	-	-	1	11				811
	f	5	198	216									421
	m	33	2 184	159				1	11				390
Americhe	33	2	270	284	-	-	-	1	9				599
	f	5	118	184									308
	m	28	1 152	100				1	9				291
Mediterraneo e M.O.	8	-	37	39	4	8	3	-	4				103
	f	1	19	18		4							42
	m	7	18	21	4	4	3		4				61
Africa sub-sahariana	4	-	16	25	-	-	-	-	4				49
	f	1	11	18									30
	m	3	5	7					4				19
Asia e Oceania	15	-	83	94	-	-	-	1	5				198
	f	1	35	51									87
	m	14	48	43				1	5				111
Totale	98	6	788	817	4	8	3	3	33				1.760
	f	13	381	487	-	4	-	-	-				888
	m	85	3 407	330	4	4	3	3	33				872

Fonte: elaborazione su dati DD.GG.

Tavola 1.15.1 - Personale in servizio presso gli Uffici Consolari : Europa (anno 2009)

Paese		Tipologia										Totale	
		Diplomatici	Dirigenti Amministrativi	Aree Funzionali	Contrattisti ex DPR18 presso Ambasciate, Rappresentanze, Consolati e IIC	Esperti della Cooperazione allo Sviluppo (L.49/87)	Contrattisti a tempo determinato presso le UTL	Esperti in lunga missione della Cooperazione allo Sviluppo	Esperti (art.168, DPR18)	Personale distaccato			
Albania	Cons.	1		4	6							2	13
	Cons. Gen.	1		5	6							2	14
Belgio		2	-	9	12	-	-	-	-	-	-	4	27
	Cons.	1		8	11								20
	Cons. Gen.		1	7	11								19
	Ag. Cons.			2	4								6
	Cons. Gen.	1		7	10								18
	Vice Cons.			5	5								10
	Totale Belgio	2	1	29	41	-	-	-	-	-	-	-	73
Croazia	Cons. Gen.	1		10	4								15
	Cons.		1	3	2								6
	Totale Croazia	1	1	13	6	-	-	-	-	-	-	-	21

segue tavola 1.15.1

Paese	Tipologia										Totale
	Diplomatici	Dirigenti Amministrativi	Area Funzionali	Contrattisti ex DPR18 presso Ambasciate, Rappresentanze, Consolati e IIC	Esperti della Cooperazione allo Sviluppo (L.49/87)	Contrattisti a tempo determinato presso le UTL	Esperti in lunga missione della Cooperazione allo Sviluppo	Esperti (art. 168, DPR18)	Personale distaccato		
Fed. Russa	1	19	11	11	-	-	-	-	2		33
	Cons. Gen.	Mosca									
	Cons. Gen.	San Pietroburgo	7	8							16
		Totale Fed. Russa	26	19	-	-	-	-	2		49
Francia	1	7	5	5	-	-	-	-	2		13
	Cons.	Lilla									
	Cons. Gen.	Lione	14	18							33
	Cons. Gen.	Marsiglia	9	11							21
	Cons. Gen.	Metz	6	10							17
	Cons.	Mulhouse	3	5							8
	Cons. Gen.	Nizza	6	5							12
	Cons. Gen.	Parigi	20	14							36
	Cons.	Tolosa	4	6							11
		Totale Francia	68	74	-	-	-	-	-		150
Germania	1	4	7	7	-	-	-	-	-		12
	Cons. Gen.	Amburgo									
	Cons. Gen.	Colonia	11	17							30

Cons.	Dortmund	1	9	8	18
Cons. Gen.	Francoforte	1	16	15	32
Cons.	Friburgo	1	5	9	15
Cons. Gen.	Hannover		4	7	11
Ag. Cons.	Mannheim		4	3	7
Cons. Gen.	Monaco di Baviera	1	13	7	21
Cons.	Norimberga		5	7	12
Cons.	Saarbrucken	1	4	5	10
Cons. Gen.	Stoccarda	1	17	18	36
Ag. Cons.	Wolfsburg		3	3	6
	Totale Germania	9	95	106	210
Paesi Bassi	Amsterdam	1	6	6	13
Regno Unito	Edimburgo	1	5	4	10
	Londra	2	19	21	43
	Manchester		3	9	12
	Totale Regno Unito	3	27	34	65
Romania	Timisoara	1	5	3	9
Slovenia	Capodistria		1	2	11
Spagna	Barcellona	2	9	10	22
Svizzera	Basilea		11	6	17
	Coira		2	1	3
	Ginevra	1	7	6	14
	Losanna	1	8	5	14
	Lugano		15	7	22

segue tavola 1.15.1

Paese	Tipologia											Totale				
	Diplomatici	Dirigenti Amministrativi	Aree Funzionali	Contrattisti ex DPR18 presso Ambasciate, Rappresentanze, Consolati e IIC	Esperti della Cooperazione allo Sviluppo (L.49/87)	Contrattisti a tempo determinato presso le UTL	Esperti in lunga missione della Cooperazione allo Sviluppo	Esperti (art.168, DPR18)	Personale distaccato							
Ag. Cons.			2	2												4
Cons.		1	7	2												10
Ag. Cons.			3													3
Ag. Cons.			3													3
Cons. Gen.	2		18	11												31
Totale Svizzera	4	1	76	40												121
Cons. Gen.	2		8	15												28
Cons.	1		3	7												12
Totale Turchia	3		11	22												40
Totale Europa	38	4	382	375												811

Fonte: elaborazione su dati DD.GG.

Tavola 1.15.2 - Personale in servizio presso gli Uffici Consolari : Americhe (anno 2009)

Paese	Tipologia											Totale	
	Diplomatici	Dirigenti Amministrativi	Aree Funzionali	Contrattisti ex DPR18 presso, Ambasciate, Rappresentanze, Consolati e IIC	Esperti della Cooperazione allo Sviluppo (L.49/87)	Contrattisti a tempo determinato presso le UTL	Esperti in lunga missione della Cooperazione allo Sviluppo	Esperti (art.168, DPR18)	Personale distaccato				
Argentina	1		5	7									13
	Cons. Gen.	Bahia Blanca											
	Cons. Gen.	Buenos Aires	21	28								2	54
	Cons. Gen.	Cordoba	10	8									19
	Cons. Gen.	La Plata	1	14									27
	Ag. cons.	Lomas de Zamora		9									14
	Cons.	Mar del Plata	7	7									15
	Cons.	Mendoza	6	6									13
	Ag. cons.	Moron	7	7									14
	Cons. Gen.	Rosario	9	9									18
		Totale Argentina	7	1	82	95						2	187
Brasile	1		6	6									13
	Cons.	Belo Horizonte											
	Cons. Gen.	Curitiba	6	11									17
	Cons. Gen.	Porto Alegre	1	6	10								17

Cons. Gen.	Los Angeles	1	6	12			19
Cons. Gen.	Miami	1	8	8	1		18
Cons. Gen.	New York	1	4	3			8
Cons.	Newark	4	25	15		2	46
Cons. Gen.	San Francisco	1	9	5			15
	Totale Stati Uniti d'America	12	75	70	-	1	160
Uruguay	Montevideo	1	8	10			19
Venezuela	Caracas	2	19	9		1	31
Cons.	Maracaibo	1	4	2			7
	Totale Venezuela	3	23	11		1	38
Totale Americhe		33	2 270	284	-	1	599

Fonte: elaborazione su dati DD.GG.

Tavola 1.15.3 - Personale in servizio presso gli Uffici Consolari: Mediterraneo e Medio Oriente (anno 2009)

Paese	Tipologia										Totale
	Diplomatici	Dirigenti Amministrativi	Aree Funzionali	Contrattisti ex DPR18 presso Ambasciate, Rappresentanze, Consolati e IIC	Esperti della Cooperazione allo Sviluppo (L.49/87)	Contrattisti a tempo determinato presso le UTL	Esperti in lunga missione della Cooperazione allo Sviluppo	Esperti (art.168, DPR18)	Personale distaccato		
Arabia Saudita			4	6					1		11
Egitto			3	7					1		12
Emirati Arabi Uniti	1		4	5							10
Gerusalemme			7	6	4	8	3				31
Libia	1		6	5							12
Marocco	2		13	10					2		27
Totale Mediterraneo e M.O.	8	-	37	39	4	8	3	-	4	4	103

Fonte: elaborazione su dati DD.GG.

Tavola 1.15.4 - Personale in servizio presso gli Uffici Consolari: Africa sub-sahariana (anno 2009)

Paese	Tipologia											Totale
	Diplomatici	Dirigenti Amministrativi	Aree Funzionali	Contrattisti ex DPR18 presso Ambasciate, Rappresentanze, Consolati e IIC	Esperti della Cooperazione allo Sviluppo (L.49/87)	Contrattisti a tempo determinato presso le UTL	Esperti in lunga missione della Cooperazione allo Sviluppo	Esperti (art.168, DPR18)	Personale distaccato			
Nigeria	1		5	7					2			15
Sud Africa	1	Cons. Gen.	3	5								9
	1	Cons.	3	3								7
	1	Cons. Gen.	5	10					2			18
	3		11	18					2			34
Totale Africa sub-sahariana	4		16	25					4			49

Fonte: elaborazione su dati DD.GG.

Tavola 1.15.5 - Personale in servizio presso gli Uffici Consolari: Asia e Oceania (anno 2009)

Paese	Tipologia											Totale
	Diplomatici	Dirigenti Amministrativi	Aree Funzionali	Contrattisti ex DPR18 presso Ambasciate, Rappresentanze, Consolati e IIC	Esperti della Cooperazione allo Sviluppo (L.49/87)	Contrattisti a tempo determinato presso le UTL	Esperti in lunga missione della Cooperazione allo Sviluppo	Esperti (art. 168, DPR18)	Personale distaccato			
Australia	1	4	4	4								9
	Cons.	Adelaide										
	1	6	2	2								9
	Cons.	Brisbane										
	1	10	6	6								17
Cons. Gen.	Melbourne											
1	5	4	4									10
Cons.	Perth											
1	9	8	8									18
Cons. Gen.	Sydney											
	5	34	24	24								63
	Totale Australia											
Giappone	1	5	4	4								10
Cons. Gen.	Osaka											
1	3	7	7									10
Cons. Gen.	Kolkata											
1	5	14	14									20
Cons. Gen.	Mumbai											
	1	8	21	21								30
	Totale India											

Pakistan	Cons. Gen.	Karachi	1	4	8	2	15
Rep. Popolare Cinese	Cons. Gen.	Canton	2	9	13	1	25
	Cons. Gen.	Hong Kong	2	9	6		17
	Cons. Gen.	Shanghai	3	14	18	1	38
	Totale Rep. Popolare cinese		7	32	37	-	80
Totale Asia e Oceania			15	-	83	-	198

Fonte: elaborazione su dati DD.GG.

Tavola 1.16 - Istituti Italiani di Cultura: personale per tipologia e area geografica (anno 2009)

Area geografica	Tipologia						Totale
	Direttori IIC (art. 14 L. 401/90)	Dirigenti APC	Direttori APC	Addetti APC	Esperti (art. 16 L. 401/90)	Contrattisti	
Europa	5	3	27	52	2	200	289
<i>f</i>	1	-	14	26	1	113	155
<i>m</i>	4	3	13	26	1	87	134
Americhe	1	1	14	14	2	73	105
<i>f</i>	-	1	6	9	-	41	57
<i>m</i>	1	-	8	5	2	32	48
Mediterraneo e M.O.		1	4	11	2	25	43
<i>f</i>		1	-	7	2	12	22
<i>m</i>		-	4	4	-	13	21
Africa sub-sahariana			3	1	1	8	13
<i>f</i>			1	-	-	5	6
<i>m</i>			2	1	1	3	7
Asia e Oceania	2		5	11	3	30	51
<i>f</i>	1		3	3	-	18	25
<i>m</i>	1		2	8	3	12	26
Totale	8	5	53	89	10	336	501
<i>f</i>	2	2	24	45	3	189	265
<i>m</i>	6	3	29	44	7	147	236

Fonte: DGPC - DGRO

Tavola 1.16.1 - Istituti Italiani di Cultura: personale per tipologia e sede (anno 2009)

Istituti Italiani di Cultura		Tipologia					Totale	
		Direttori IIC (art. 14 L. 401/90)	Dirigenti APC	Direttori APC	Addetti APC	Esperti (art. 16 L. 401/90)		
Albania	Tirana			1	1		3	5
Austria	Innsbruck				1		3	4
	Vienna		1		2		5	8
Belgio	Bruxelles				2		5	7
Bulgaria	Sofia			1	1		2	4
Croazia	Zagabria			1	1		4	6
Danimarca	Copenaghen			1	1		4	6

segue tavola 1.16.1

Istituti Italiani di Cultura		Tipologia					Contrattisti	Totale
		Direttori IIC (art. 14 L. 401/90)	Dirigenti APC	Direttori APC	Addetti APC	Esperti (art. 16 L. 401/90)		
Federazione Russa	Mosca		1		2		4	7
	San Pietroburgo				1		1	2
Finlandia	Helsinki			1	1		3	5
Francia	Grenoble				1		2	3
	Lione			1			3	4
	Marsiglia				1		4	5
Germania	Parigi	1			3		10	14
	Strasburgo				1		4	5
	Amburgo				1		4	5
	Berlino	1			2		6	9
	Colonia			1	1		5	7
	Francoforte				1		3	4
	Monaco di Baviera			1	1		3	5
Grecia	Stoccarda			1	1		4	6
	Wolfsburg				1		2	3
	Atene			1	2		7	10
Irlanda	Salonicco			1			3	4
	Dublino						2	2
Lituania	Vilnius			1			2	3
Lussemburgo	Lussemburgo			1			3	4
Malta	La Valletta			1			3	4
Norvegia	Oslo			1	1		3	5
Paesi Bassi	Amsterdam			1	1		5	7
Polonia	Cracovia				1		3	4
	Varsavia			1	1	1	6	9
Portogallo	Lisbona			1	1		5	7
Regno Unito	Edimburgo			1			2	3
	Londra	1			3	1	9	14
Repubblica Ceca	Praga			1	1		3	5
Romania	Bucarest	1			1		5	7

segue tavola 1.16.1

Istituti Italiani di Cultura		Tipologia						Totale
		Direttori IIC (art.14 L. 401/90)	Dirigenti APC	Direttori APC	Addetti APC	Esperti (art.16 L. 401/90)	Contrattisti	
Serbia	Belgrado			1	1		5	7
Slovacchia	Bratislava			1			3	4
Slovenia	Lubiana			1	1		3	5
Spagna	Barcellona			1	1		8	10
	Madrid	1			3		12	16
Svezia	Stoccolma			1	1		4	6
Svizzera	Zurigo			1	1		2	4
Turchia	Ankara				2		4	6
	Istanbul			1	1		4	6
Ucraina	Kiev				1		2	3
Ungheria	Budapest		1		1		8	10
Europa		5	3	27	52	2	200	289
Argentina	Buenos Aires			1	1		7	9
	Cordoba			1			2	3
Brasile	Rio de Janeiro			1			4	5
	San Paolo			1	2		4	7
Canada	Montreal			1	1		4	6
	Toronto			1	1		4	6
	Vancouver				1		3	4
Cile	Santiago			1	1		5	7
Colombia	Bogotà			1			2	3
Guatemala	Guatemala			1			1	2
Messico	Città del Messico	1				1	5	7
Perù	Lima			1			4	5
Stati Uniti d'America	Chicago			1			2	3
	Los Angeles		1		2		4	7
	New York				3		9	12
	San Francisco			1	1	1	3	6
	Washington				1		4	5
Uruguay	Montevideo			1			4	5

Istituti Italiani di Cultura		Tipologia						Totale
		Diretori IIC (art.14 L. 401/90)	Dirigenti APC	Direttori APC	Addetti APC	Esperti (art.16 L. 401/90)	Contrattisti	
Venezuela	Caracas			1			2	3
	Americhe	1	1	14	14	2	73	105
Algeria	Algeri			1	1		2	4
Egitto	Il Cairo		1		2	1	6	10
Israele	Haifa				1		1	2
	Tel Aviv				2		4	6
Libano	Beirut			1	1		4	6
Libia	Tripoli			1	1		1	3
Marocco	Rabat				1		3	4
Siria	Damasco			1	1		1	3
Tunisia	Tunisi				1	1	3	5
	Mediterraneo e M.O.	-	1	4	11	2	25	43
Etiopia	Addis Abeba			1			3	4
Kenya	Nairobi			1			3	4
Sud Africa	Pretoria			1	1	1	2	5
	Africa sub-sahariana	-	-	3	1	1	8	13
Australia	Melbourne				1		3	4
	Sydney			1	1		3	5
Corea	Seoul			1	1		1	3
Giappone	Kyoto				1	1	3	5
	Tokyo	1			2	1	6	10
India	New Delhi			1	1		5	7
Indonesia	Jakarta			1	1		3	5
Rep. Pop. Cinese	Pechino	1			2		4	7
	Shanghai				1	1		2
Singapore	Singapore			1			2	3
	Asia e Oceania	2	-	5	11	3	30	51
Totale		8	5	53	89	10	336	501

Fonte: DGPC - DGRO

Tavola 1.17 - Carriera diplomatica: organico e presenze (anno 2009)

Grado	Organico	Presenze
Ambasciatore	28	26
Ministro Plenipotenziario	208	213
Consigliere di Ambasciata	242	244
Consigliere di Legazione	254	125
Segretario di Legazione	388	311
Totale	1.120	919

Fonte: DGRO

Le dotazioni organiche del personale appartenente alla carriera diplomatica sono state rideterminate con D.P.C.M. del 29.5.2009 registrato dalla Corte dei conti il 29.5.2009, reg. 7, fg 331

Tavola 1.18 - Presenze in carriera diplomatica: distribuzione per grado

Grado	2007			2008			2009		
	F	M	Totale	F	M	Totale	F	M	Totale
Ambasciatore	1	21	22	1	23	24	1	25	26
Ministro Plenipotenziario	16	201	217	18	200	218	20	193	213
Consigliere di Ambasciata	28	237	265	28	227	255	30	214	244
Consigliere di Legazione	24	121	145	27	121	148	22	103	125
Segretario di Legazione	64	216	280	73	217	290	81	230	311
<i>di cui Segretario di Legazione in prova</i>	15	28	43	-	-	-	-	-	-
Totale	133	796	929	147	788	935	154	765	919

Fonte: DGRO

Tavola 1.19 - Concorso diplomatico: statistiche sui partecipanti

	2007			2008			2009		
	F	M	Totale	F	M	Totale	F	M	Totale
Domande pervenute	591	562	1.153	949	881	1.830			
Candidati che hanno portato a termine le prove attitudinali scritte	401	405	806	396	457	853			
Candidati che hanno portato a termine le prove scritte	177	179	356	118	208	326			Nessun concorso bandito per la carriera diplomatica
Candidati ammessi alle prove orali	16	20	36	14	24	38			
Vincitori ed idonei ammessi nei ruoli	11	17	28	9	16	25			

Fonte: DGRO

Tavola 1.20 - Concorso diplomatico: vincitori e immessi nei ruoli per tipo di laurea

Tipo di Laurea	2007	2008	2009
Area delle scienze politiche e delle relazioni internazionali	18	17	
Area giuridica	6	8	Nessun concorso bandito per la carriera diplomatica
Area economica	4	-	
Totale	28	25	

Fonte: DGRO

**Tavola 1.21- Dirigenti amministrativi e dirigenti APC: organico e presenze
(anno 2009)**

	Organico	Presenze		
		Totale	F	M
Dirigenti di prima fascia	8	8	5	3
<i>di cui</i>				
- con incarico dirigenziale di I fascia conferito ai sensi dell'art. 19, comma 6 del Decreto Legislativo 31.3.2001, n.165				
- Dirigente di II fascia incaricato di funzioni dirigenziali generali articolo 19, comma 4 del Decreto Legislativo 31.3.2001, n.165				2
Dirigenti di seconda fascia	44	27	12	15
<i>di cui</i>				
- con incarico dirigenziale di II fascia conferito ai sensi dell'art. 19, comma 6 del Decreto Legislativo 31.3.2001, n.165			1	2
Dirigenti di seconda fascia dell'area APC	14	9	4	5
Totale Dirigenti	66	44	21	23

Fonte: DGRO

Le dotazioni organiche del personale appartenente alla qualifica dirigenziale sono state rideterminate con D.P.C.M. del 29.5.2009 registrato dalla Corte dei conti il 29.5.2009, reg. 7, fg 331

Tavola 1.22 - Aree funzionali: presenze (anno 2009)

Aree funzionali	Presenze				
	Totale	F	%	M	%
Prima Area F2	-	-	-	-	-
Prima Area F1	30	11	37%	19	63%
Seconda Area F4	7	6	86%	1	14%
Seconda Area F3	1.040	635	61%	405	39%
Seconda Area F2	949	451	48%	498	52%
Seconda Area F1	352	109	31%	243	69%
Terza Area F5	-	-	-	-	-
Terza Area F4	69	41	59%	28	41%
Terza Area F3	310	154	50%	156	50%
Terza Area F2	15	6	40%	9	60%
Terza Area F1	840	512	61%	328	39%
Totale	3.612	1.925	53%	1.687	47%

Fonte: DGRO

Tavola 1.23 - Area Promozione Culturale: presenze (anno 2009)

Aree funzionali APC	Presenze				
	Totale	F	%	M	%
Posizione economica C3	28	12	42	16	57
Posizione economica C2	73	41	56	32	43
Posizione economica C1	78	37	47	41	52
Totale	179	90	50%	89	50%

Fonte: DGRO

Tavola 1.24 - Corsi di formazione e aggiornamento del personale: numero dei partecipanti per tipologia di corso (anni 2005 - 2009)

Tipologia di corso	Anni							
	2005	2006	2007		2008		2009	
			F	M	F	M	F	M
Preparazione carriera diplomatica	262	244	86	74	79	59	41	49
Corsi per Segretari di legazione in prova e per Consiglieri di legazione	75	68	9	30	14	36	16	34
Corsi per Capi Missione	-	-	-	-	1	24	5	21
Corsi per Dirigenti amministrativi	-	-	11	16	9	3	7	6
Corsi formazione area promozione culturale	-	-	11	9	5	14	3	8
Corsi di riqualificazione	-	303	11	1	-	-	-	-
Corsi professionali specifici	96	-	22	16	-	-	143	62
Corsi pre-posting	372	206	201	166	167	194	128	136
Corso di formazione decentrata in materia consolare	-	-	-	-	51	32	-	-
Seminari all'estero	14	-	3	11	4	11	8	14
Corsi ad hoc	12	-	-	-	-	4	94	91

segue tavola 1.24

Tipologia di corso	Anni							
	2005	2006	2007		2008		2009	
			F	M	F	M	F	M
Corsi di orientamento per il personale neoassunto	33	123	-	-	81	103	38	38
Corsi di lingue	1.317	1.023	665	341	607	366	603	384
Corsi di informatica	1.004	533	235	141	240	130	190	106
Corsi di Cifra e Sicurezza	81	43	22	53	24	77	11	41
Corsi in materia di sicurezza sui luoghi di lavoro	-	-	-	-	23	20	245	317
Totale per genere	-	-	1.276	858	1.305	1.073	1.532	1.307
Totale	3.266	2.543	2.134		2.378		2.839	

Fonte: DGRO - Istituto diplomatico

Risorse finanziarie

Tavola 1.25 - Bilancio dello Stato e Bilancio del MAE

(valori in milioni di Euro)

Anno finanziario	Bilancio Stato	Bilancio MAE			Bilancio MAE (escluso APS)		
		Totale	Var %	% sul Bilancio dello Stato	Totale	Var %	% sul Bilancio dello Stato
1995	457.937	1.326	3,8	0,29%	967	14,9	0,21%
1996	473.258	1.371	3,4	0,29%	1.062	9,8	0,22%
1997	496.315	1.315	-4,1	0,26%	1.046	-1,5	0,21%
1998	537.090	1.379	4,9	0,26%	1.040	-0,6	0,19%
1999	526.393	1.478	7,2	0,28%	1.082	4,0	0,21%
2000	534.301	1.528	3,4	0,29%	1.129	4,3	0,21%
2001	609.218	1.693	10,9	0,28%	1.252	10,9	0,21%
2002	609.225	1.839	8,6	0,30%	1.391	11,1	0,23%
2003	669.986	2.130	15,8	0,32%	1.512	8,7	0,23%
2004	654.486	2.203	3,4	0,34%	1.586	4,9	0,24%
2005	645.360	2.149	-2,5	0,33%	1.561	-1,6	0,24%
2006	651.341	1.956	-9,0	0,30%	1.564	0,2	0,24%
2007	683.826	2.238	14,4	0,33%	1.591	1,7	0,23%
2008	730.838	2.546	13,8	0,35%	1.813	14,0	0,25%
2009	752.593	2.045	-19,7	0,27%	1.723	-5,0	0,23%
2010	801.798	2.076	1,5	0,26%	1.749	1,5	0,22%

Fonte: Legge di Bilancio

Il Bilancio dello Stato è comprensivo del rimborso delle passività finanziarie.

**Tavola 1.26 - Bilancio del MAE suddiviso per centri di responsabilità
(anni 2008- 2010)**

(valori in milioni di Euro)

CdR	2008		2009		2010	
	valori assoluti	%	valori assoluti	%	valori assoluti	%
GABI	12,72	0,50%	13,96	0,68%	10,33	0,50%
SEGR	17,06	0,67%	16,51	0,81%	19,36	0,93%
CERI	5,00	0,20%	5,92	0,29%	7,61	0,37%
ISPE	2,56	0,10%	2,43	0,12%	3,28	0,16%
DGRO	37,25	1,46%	34,52	1,69%	32,40	1,56%
DGAA	761,07	29,89%	712,57	34,84%	717,42	34,55%
STAM	21,73	0,85%	22,77	1,11%	23,54	1,13%
SICC	32,91	1,29%	26,57	1,30%	25,80	1,24%
DGCS	804,31	31,59%	388,70	19,01%	394,35	18,99%
DGPC	195,69	7,69%	179,88	8,80%	182,19	8,77%
DGIT	110,19	4,33%	71,11	3,48%	73,28	3,53%
DGCP	411,53	16,16%	427,60	20,91%	428,69	20,65%
DGCE	45,94	1,80%	52,97	2,59%	58,21	2,80%
DGEU	47,88	1,88%	48,92	2,39%	45,52	2,19%
DGAM	7,81	0,31%	7,48	0,37%	7,69	0,37%
DGMM	7,69	0,30%	6,89	0,34%	8,20	0,39%
DGAS	7,01	0,28%	5,26	0,26%	5,48	0,26%
DGAO	4,75	0,19%	4,49	0,22%	5,39	0,26%
DGIE	13,03	0,51%	16,56	0,81%	27,56	1,33%
Totale	2.546,13	100%	2.045,11	100%	2.076,30	100%

Fonte: DGAA

**Tavola 1.27 - Bilancio complessivo del MAE: articolazione per voci di spesa
(anni 2008 - 2010)**

(valori in milioni di Euro)

	2008	%	2009	%	2010	%
Funzionamento	1.030,00	40,45%	968,10	47,34%	991,19	47,74%
Interventi	1.459,92	57,34%	1.044,22	51,06%	1.058,58	50,98%
Investimenti	7,38	0,29%	6,43	0,31%	6,47	0,31%
Oneri comuni	48,83	1,92%	26,36	1,29%	20,06	0,97%
Totale	2.546,13	100%	2.045,11	100%	2.076,30	100%

Fonte: elaborazione su dati DGAA

Tavola 1.28 - Spese per missioni e programmi

(valori in milioni di Euro)

Missione	Programma	Stanziamenti		Variazioni %		
		2008	2009	2009/08	2010/09	
4. L'Italia in Europa e nel mondo	4.1 Rappresentanza dello Stato nelle relazioni internazionali	5,00	5,92	18,3	28,6	
	4.2 Cooperazione allo sviluppo e gestione sfide globali	766,13	350,53	-54,2	1,6	
	4.4 Cooperazione economica, finanziaria e tecnologica	70,79	62,71	-11,4	-5,5	
	4.6 Cooperazione politica, promozione della pace e sicurezza internazionale	994,82	1.087,93	9,4	13,8	
	4.7 Integrazione europea	13,03	16,56	27,1	66,4	
	4.8 Italiani nel mondo e politiche migratorie e sociali	110,89	71,11	-35,9	3,0	
	4.9 Informazione, promozione culturale, scientifica e dell'immagine del Paese all'estero	216,85	200,45	-7,6	2,6	
	32. Servizi istituzionali e generali delle Amministrazioni pubbliche	32.2 Indirizzo politico	260,34	215,83	-17,1	-62,5
	32.3 Servizi e affari generali per le Amministrazioni di competenza		12,72	13,97	9,8	-26,0
33. Fondi da ripartire	33.1 Fondi da assegnare	95,55	20,10	-79,0	-15,2	
Totali per missione		2008	2009	Variazioni %		
4. L'Italia in Europa e nel mondo		2.177,52	1.795,21	-17,6	9,6	
32. Servizi istituzionali e generali delle Amministrazioni pubbliche		273,06	229,80	-15,8	-60,3	
33. Fondi da ripartire		95,55	20,10	-79,0	-17,9	
Totale		2.546,13	2.045,11	-19,7	1,5	

Fonte: elaborazione su dati DGAA

