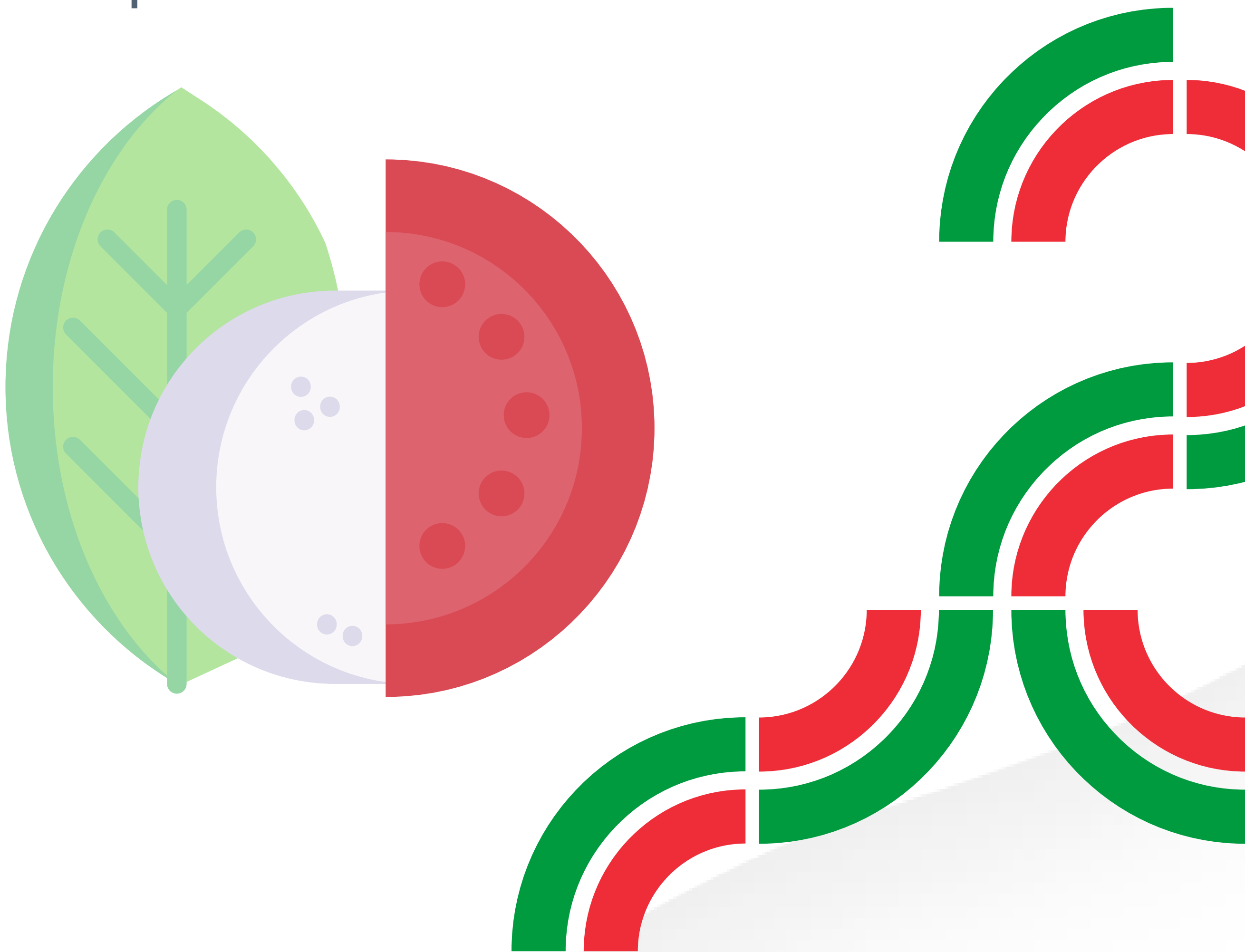


MAGGIO 2026

AGROALIMENTARE

Il sapore dell'Italia nel mondo



Ministero degli Affari Esteri
e della Cooperazione Internazionale

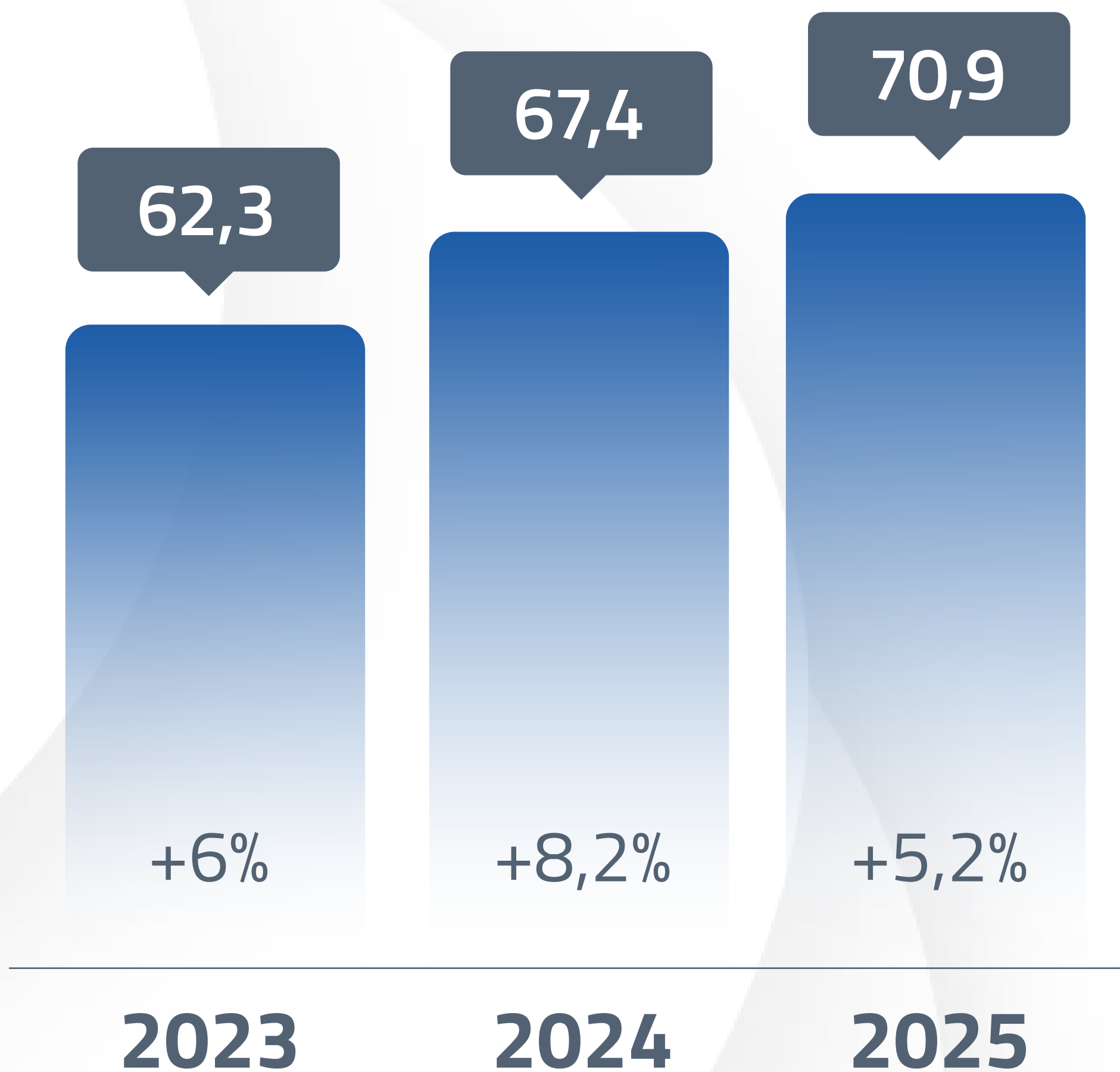
ITCA
ITALIAN TRADE AGENCY

cdp

simest
gruppo cdp

SACE

CRESCITA DELL'EXPORT PER L'AGROALIMENTARE



Dati in miliardi di euro.

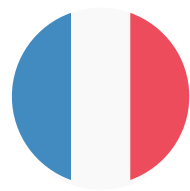
Fonte: elaborazioni Osservatorio Economico MAECI su dati ISTAT

PRINCIPALI PAESI DI DESTINAZIONE EXPORT AGROALIMENTARE ITALIANO*



Germania: 10,9 MLD di €

(+5,5%)



Francia: 7,8 MLD di €

(+6,1%)



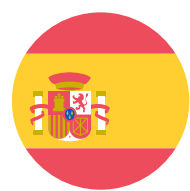
Stati Uniti: 7,4 MLD di €

(-4,5%)



Regno Unito: 4,8 MLD di €

(+2,9%)

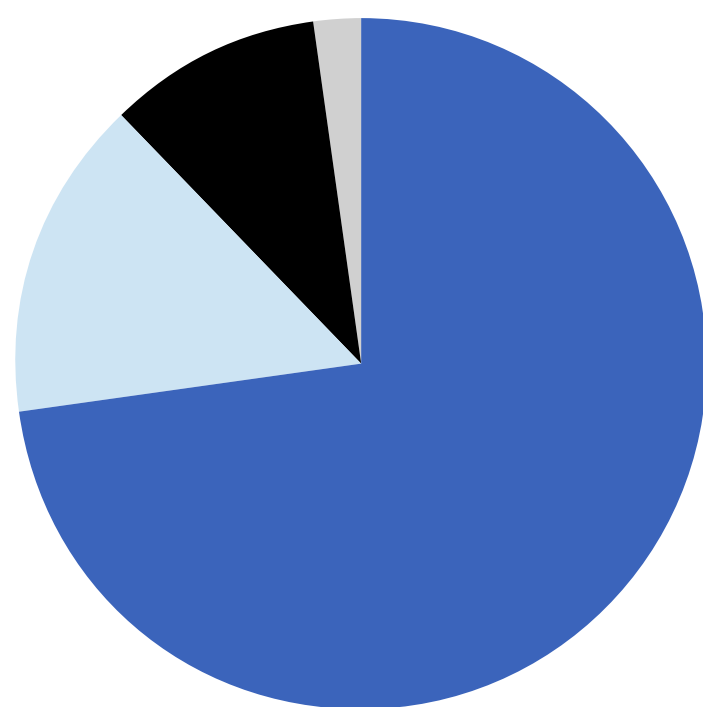


Spagna: 3,2 MLD di €

(+12,3%)

*(variazioni percentuali 2025/2024)

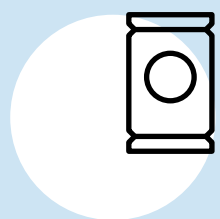
Aree di destinazione dell'export italiano 2025



- Europa (74%)
- America (14%)
- Asia/Oceania (10%)
- Africa (2%)

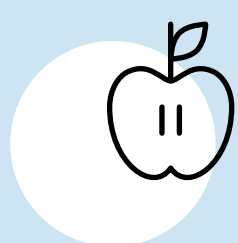
Fonte: elaborazioni Osservatorio Economico MAECI su dati ISTAT

PRINCIPALI SETTORI DELL'EXPORT AGROALIMENTARE



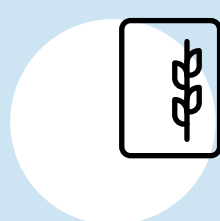
Bevande:

12 MLD di € (16% del totale esportato)



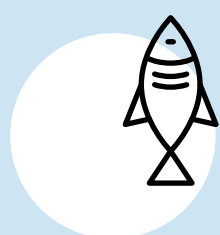
Frutta:

9,6 MLD di € (13,5% del totale esportato)



Pasta, riso e prodotti da forno:

9,3 MLD di € (13,1% del totale esportato)



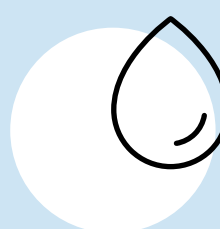
Carni, animali e prodotti della pesca:

8 MLD di € (11,3% del totale esportato)



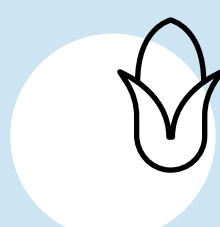
Latte e formaggi:

6,6 MLD di € (9,3% del totale esportato)



Olio, grassi animali, vegetali e condimenti:

6,4 MLD di € (9% del totale esportato)



Cereali, ortaggi e legumi:

3,8 MLD di € (5,3% del totale esportato)

Dati in miliardi di euro, 2025

Fonte: elaborazioni Osservatorio Economico MAECI su dati ISTAT

AGROALIMENTARE: LE PRINCIPALI REGIONI ITALIANE ESPORTATRICI

**Italia nord occidentale:
32,6% del totale esportato**

Piemonte
Valle d'Aosta
Lombardia
Liguria

**Italia nord orientale:
38,4% del totale esportato**

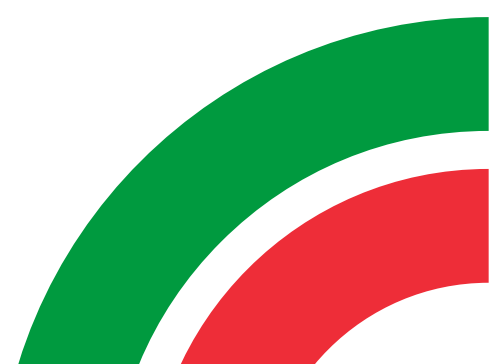
Trentino Alto Adige
Veneto
Friuli Venezia Giulia
Emilia Romagna

**Italia centrale:
10,0% del totale esportato**

Toscana
Umbria
Marche
Lazio

**Mezzogiorno:
18,2% del totale esportato**

Abruzzo
Molise
Campania
Puglia
Basilicata
Calabria
Sicilia
Sardegna



LA SETTIMANA DELLA CUCINA ITALIANA NEL MONDO 2025

770

Iniziative
promozionali

199

Città
coinvolte

92

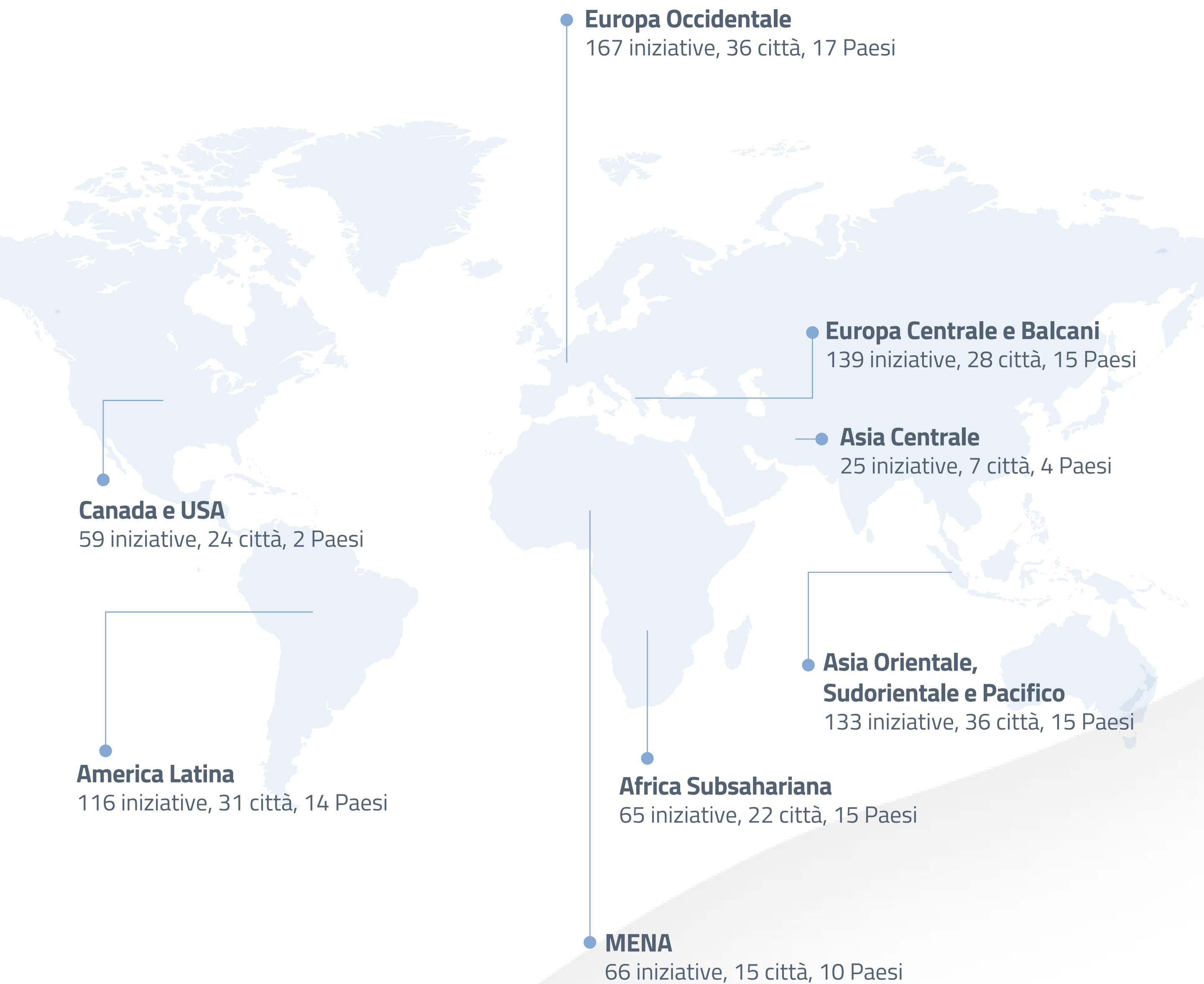
Paesi

La decima edizione della Settimana della Cucina Italiana nel Mondo, dedicata al tema "**La cucina italiana tra salute, cultura e innovazione**", ha rappresentato un traguardo particolarmente significativo, sia per il valore simbolico dell'anniversario, sia per **il riconoscimento della cucina italiana quale patrimonio culturale immateriale dell'umanità da parte dell'UNESCO.**

Il successo delle iniziative, realizzate in un numero crescente di Paesi, conferma il forte interesse dei mercati esteri e l'elevata riconoscibilità dell'agroalimentare italiano, aprendo nuove opportunità e collaborazioni.

Il tema ha guidato una narrazione che unisce alimentazione sana e sostenibile, tradizione gastronomica e innovazione della filiera.

LA SETTIMANA DELLA CUCINA ITALIANA NEL MONDO 2025



LE PRINCIPALI INIZIATIVE DI ICE AGENZIA 2025

REALIZZATE 148 INIZIATIVE PROMOZIONALI:

98 alimenti e bevande, private label, franchising, nutraceutica

50 vino e distillati

DI CUI:

-  **57** fiere estero
-  **31** incoming di buyer in Italia
-  **27** azioni di comunicazione e campagne pubblicitarie
-  **25** degustazioni e workshop
-  **23** azioni GDO
-  **7** corsi di formazione

N. AZIENDE PARTECIPANTI E N. OPERATORI ESTERI COINVOLTI IN ITALIA:

- **2.224** aziende italiane
- **2.072** operatori esteri in missioni in Italia

ALCUNE TRA LE PRINCIPALI FIERE DEL SETTORE ALL'ESTERO, IN COLLABORAZIONE CON ICE 2026

ISM - Colonia, 1 - 4 febbraio 2026

Biofach - Norimberga, 10 - 13 febbraio 2026

SIRHA - Budapest, 3 - 5 marzo 2026

Vitafoods Europe - Barcellona, 5 - 7 maggio 2026

Wine to Asia - Shenzhen, 14 - 16 maggio 2026

THAIFEX - Bangkok, 26 - 30 maggio 2026

Salon Gourmet Selection - Parigi, 7 - 8 giugno 2026

Salon du Fromage - Parigi, 7 - 9 giugno 2026

Bar Convent - Berlino, 12 - 14 ottobre 2026

Vinitaly. USA - New York, 26 - 27 ottobre 2026

Food & Hospitality China - Shanghai, 10 - 12 novembre 2026

PLMA - Chicago, 16 - 17 novembre 2026

TUTTOFOOD 2026

Milano | 11-14 maggio

Coinvolti da ICE, oltre **250 buyer** di alto
profilo provenienti da **36 Paesi**

L'IMPEGNO DI CDP

Dal gennaio 2025 al termine del primo trimestre 2026 le imprese servite con operatività diretta e indiretta da CDP per il settore agroalimentare sono state **4.637** per un valore complessivo di oltre **800 milioni di euro**.

Nel settore della cooperazione internazionale sono stati stipulati **2 progetti** afferenti al Programma TERRA lanciato da CDP, FAO e UE:

- **15 milioni di euro** alla banca turca Şekerbank per le PMI agricole con un focus sull'imprenditoria femminile.
- **30 milioni di euro** a Equity Bank (Kenya) Limited per la filiera agroalimentare delle PMI locali, in parte destinati ad imprese operanti nel settore conciario, strategico per l'approvvigionamento delle imprese italiane, leader nella produzione di articoli di alta qualità.

CDP BUSINESS MATCHING PER LA FILIERA

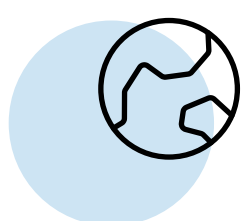
Sono state organizzate **15 iniziative** tra webinar, eventi ibridi e fiere, inclusa **TUTTOFOOD**.

Sulla piattaforma web sono registrate circa **1.000 imprese del settore**, di cui oltre **700 italiane** e **300 straniere**.

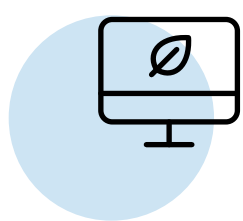
IL SUPPORTO DI SIMEST PER LE IMPRESE DELL'AGROALIMENTARE

FINANZA AGEVOLATA:

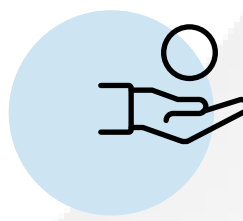
deliberati negli ultimi tre anni 882 finanziamenti per 424 milioni di euro.



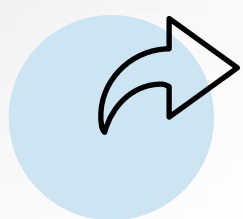
38% partecipazione a fiere ed eventi di carattere internazionale.



35% investimenti in transizione digitale ed ecologica.



10% ristori per le imprese colpite dal conflitto in Ucraina.



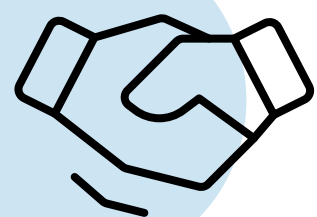
17% altro.

INVESTIMENTI PARTECIPATIVI/EQUITY:

20 progetti in portafoglio per 113 milioni di euro

SACE AL FIANCO DELLE IMPRESE DEL SETTORE AGROALIMENTARE PER SOSTENERNE LA CRESCITA IN ITALIA E NEL MONDO

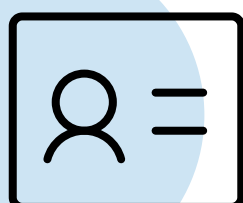
OLTRE 3,5 MILIARDI DI EURO
di operazioni in portafoglio
a supporto di attività e progetti
di export e internazionalizzazione.



34 iniziative DI BUSINESS MATCHING



2.000 aziende ITALIANE PARTECIPANTI



78 buyer COINVOLTI