

27 APRILE 2026

Forum economico
**ITALIA, EUROPA
E AMERICA LATINA**

Il tempo della svolta verso una nuova
centralità strategica.
Prospettive di crescita e Mercosur.



Ministero degli Affari Esteri
e della Cooperazione Internazionale

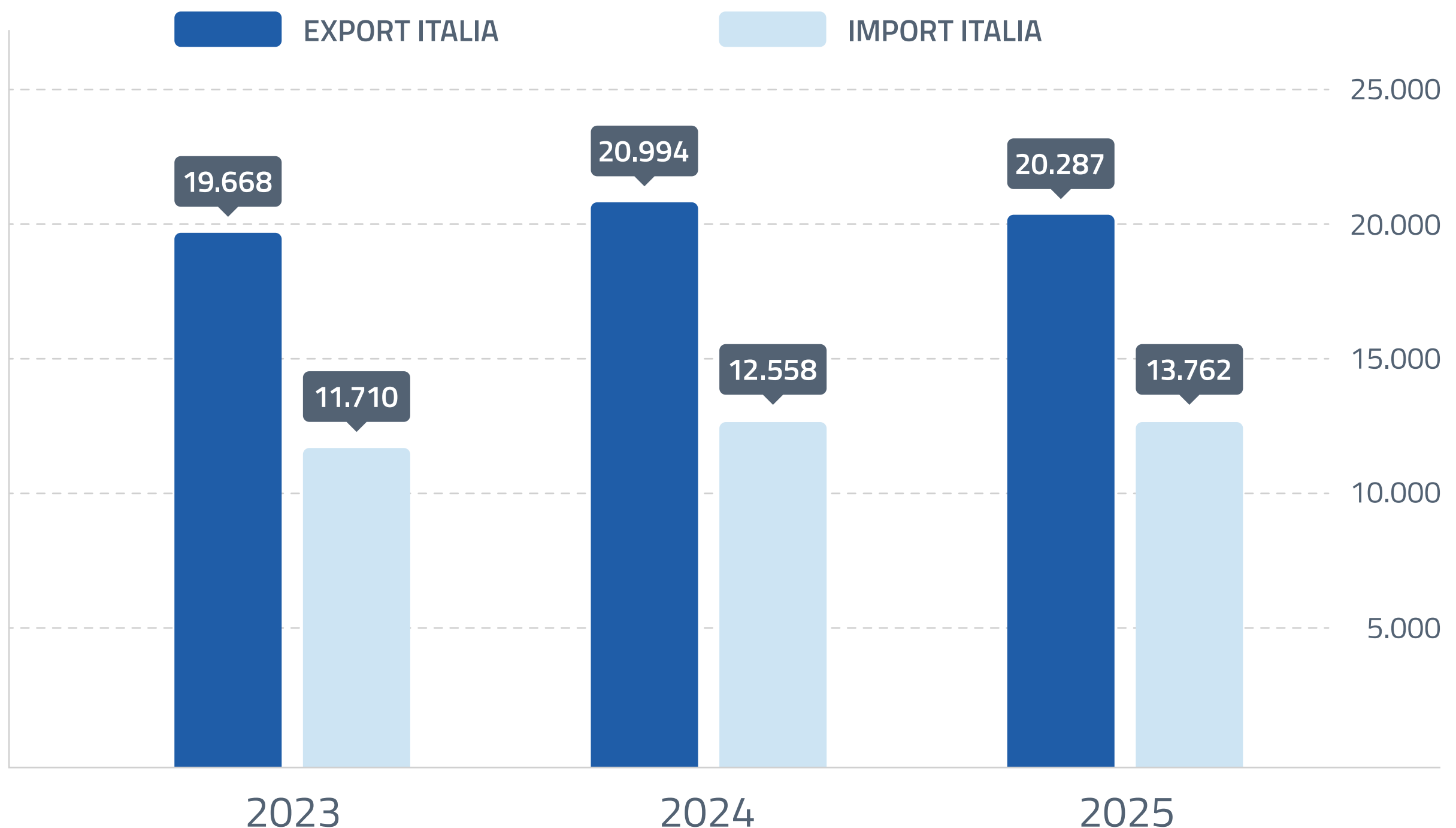
ITCA
ITALIAN TRADE AGENCY

cdp

simest
gruppo cdp

SACE

EXPORT - IMPORT ITALIANO IN AMERICA LATINA



Variazione %
rispetto al periodo precedente

▲
+3,1%

▼
-18,0%

Variazione %
rispetto al periodo precedente

▲
+6,7%

▲
+7,2%

Variazione %
rispetto al periodo precedente

▼
-3,4%

▲
+9,6%

Saldo bilancia commerciale
in attivo per l'Italia:

+6,5% MLD € (2025)

Interscambio complessivo: **34 mld € (2025)**

Italia **9° fornitore** della regione (*quota 1,6%*)

RELAZIONI ECONOMICHE, IDE E PRESENZA ITALIANA

Principali settori dell'export italiano:

macchinari e apparecchi  **32%**

mezzi di trasporto  **16%**

prodotti chimici  **8%**

Stock IDE italiani in America Latina (2024): **40 mld €**

Stock IDE dell'America Latina in Italia (2024): **2,6 mld €**

Presenza italiana nella regione:

imprese italiane  **3.273**

addetti  **+300.000**

fatturato complessivo  **75,4 mld €**

AMERICA LATINA: OPPORTUNITÀ E DRIVER STRATEGICI

OPPORTUNITÀ

- **Regione ad alto potenziale:** crescita sostenuta dell'interscambio con l'Italia (**+33%** dal 2021).
- **Mercati ampi e diversificati**, con poli industriali e manifatturieri consolidati (*Brasile, Messico*).
- Forte **complementarità industriale** con il sistema produttivo italiano.
- **Transizione energetica e digitale** come driver di domanda crescente.
- **Presenza italiana già strutturata e radicata**, con capacità di operare su progetti complessi e filiere integrate.
- Ciclo di **investimenti infrastrutturali e industriali in espansione**, con crescente domanda di tecnologie avanzate.
- **Sviluppo di filiere strategiche** (*energia, logistica, agroindustria*) che favoriscono partnership industriali di lungo periodo.

SETTORI E FILIERE CHIAVE

Energia (*tradizionale e rinnovabile, reti, idrogeno*).

Infrastrutture e logistica (*trasporti, mobilità, corridoi intermodali*).

Industria e manifattura avanzata (*macchinari, automotive, componentistica*).

Agroindustria e trasformazione alimentare.

PIANO D'AZIONE PER L'EXPORT: FOCUS AMERICA LATINA

L'America Latina è **una delle aree prioritarie** del Piano d'Azione per l'Export nei mercati extra-UE ad alto potenziale, presentato nel 2025. La regione è individuata come **destinazione chiave per l'espansione delle imprese italiane**, anche in funzione del rafforzamento delle relazioni economiche UE–America Latina.

FOCUS ACCORDO UE – MERCOSUR

(Brasile, Argentina, Uruguay, Paraguay)

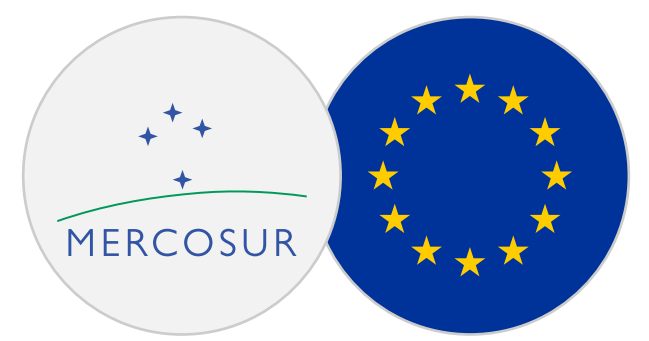
Mercato integrato da oltre **750 milioni di consumatori**

Progressiva **liberalizzazione commerciale**

Riduzione dei dazi: fino a 4 miliardi €/anno per le imprese europee

Tutela di 350 IG europee (57 italiane)

Apertura appalti pubblici e **semplificazione doganale**



IMPATTO ATTESO PER L'ITALIA:

+3,5 MILIARDI \$ EXPORT ENTRO IL 2036

Settori trainanti: MACCHINARI, METALLI, AUTOMOTIVE

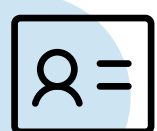


ATTIVITÀ PROMOZIONALE DI ICE AGENZIA IN AMERICA LATINA

Piano promozionale 2025-2026: **oltre 70 iniziative**



Oltre 20 partecipazioni collettive a fiere



In media oltre 600 tra operatori esteri e giornalisti invitati all'anno in Italia



1 mostra autonoma



1 forum imprenditoriale (*Messico, maggio 2025*)



3 missioni imprenditoriali + 2 missioni in Italia



3 azioni con GDO/e-commerce



iniziative di formazione, comunicazione,
indagini di mercato



workshop e seminari

OPPORTUNITÀ PER PAESE/SETTORE



Argentina: macchinari, automazione industriale, tecnologie green, oil & gas, agroalimentare.



Bolivia: energia e risorse naturali, Macchinari e beni strumentali, costruzioni e infrastrutture.



Brasile: agroalimentare e vini, sistema moda, sistema abitare, industrie culturali e creative, macchine utensili di trasformazione e robotica industriale.



Cile: energia rinnovabile/idrogeno verde, infrastrutture, agroindustria e tecnologie ambientali, minerario, costruzioni.



Colombia: macchinari, progetti infrastrutturali, tecnologie green, beni di consumo di alta gamma (*moda, arredo e agroalimentare*).



Cuba: Infrastrutture edili, Ho.re.ca., industria metalmeccanica e leggera, energia, agricoltura, prodotti farmaceutici, prodotti chimici.



Ecuador: macchinari e automazione industriale, tecnologie green.



Messico: macchinari, automazione industriale, tecnologie green, progetti infrastrutturali.



Panama: macchinari, progetti infrastrutturali, farmaceutica, arredo e agroalimentare di alta gamma.



Paraguay: costruzioni, agroindustria, ICT, farmaceutica, energia, infrastrutture.



Perù: minerario, agroindustria, macchinari industriali, energia rinnovabile e tessile infrastrutture, logistica del freddo, digitale.



Uruguay: macchinari (*industria alimentare/agricoli/lavorazione del legno*), infrastrutture, energia.



Venezuela: diversificazione economica (*oil & gas, minerario, chimica, agroindustria, turismo*), modernizzazione infrastrutturale e riforme normative.

LA RETE DELL'ICE AGENZIA IN AMERICA LATINA

6 uffici ICE Agenzia

BRASILE - San Paolo

COLOMBIA - Bogotá

L'Ufficio ha la competenza geografica anche su Ecuador, Panama e Venezuela.

ARGENTINA - Buenos Aires

L'Ufficio ha la competenza geografica anche su Paraguay e Uruguay.

MESSICO - Città del Messico

L'Ufficio ha la competenza geografica anche su Costa Rica, Guatemala, El Salvador, Rep. Dominicana e Nicaragua.

CUBA - L'Avana

CILE - Santiago

L'Ufficio ha la competenza geografica anche su Bolivia e Perù.

- **2 punti di corrispondenza** (Caracas, Rio de Janeiro)
- **4 desk Paese** (Ecuador, Panama, Perù, Uruguay)
- **Desk Tutela Proprietà intellettuale e Ostacoli al Commercio** a San Paolo
- **Desk Attrazione Investimenti Esteri** a San Paolo

L'IMPEGNO DI CDP IN AMERICA LATINA

Dal 2022 ad oggi, CDP ha mobilitato **oltre 570 milioni di euro per operazioni stipulate**, attraverso risorse proprie e risorse pubbliche.

Settori di intervento

- ENERGIA E INFRASTRUTTURE SOSTENIBILI
- ACQUA, AGRICOLTURA E SICUREZZA ALIMENTARE
- SUPPORTO ALLE IMPRESE E OCCUPAZIONE

Tra i principali finanziamenti:

250 milioni con garanzia SACE al Banco do Brasil per la **crescita sostenibile e la ripresa post-alluvione** della regione del Rio Grande do Sul.

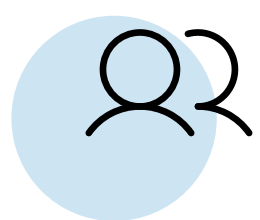
42 milioni a FONPLATA per **accesso all'acqua potabile e ai servizi igienico-sanitari** nelle aree urbane dell'Amazzonia.

CDP Business Matching

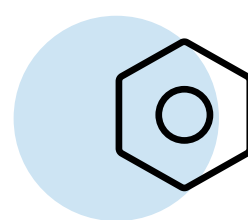
Dal luglio 2022, la piattaforma è attiva in Messico , Brasile, Cile e Colombia e con:

- **14 eventi** di matchmaking realizzati
- oltre **1.500 imprese** coinvolte di cui **900 latinoamericane**
- oltre **600 incontri** B2B organizzati

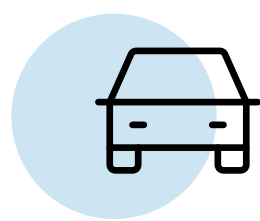
COMPARTI STRATEGICI



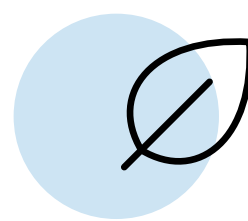
AGROINDUSTRIA



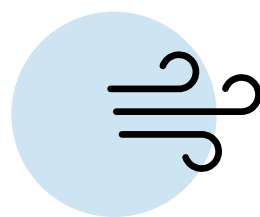
MECCANICA



AUTOMOTIVE



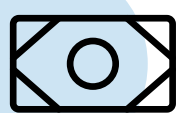
SCIENZE DELLA VITA



ENERGIE RINNOVABILI

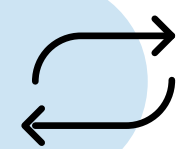
IL SUPPORTO DI SIMEST IN AMERICA LATINA

SIMEST è attiva in America Latina con i suoi principali strumenti:



FINANZIAMENTI AGEVOLATI*:

71 operazioni per 22 milioni di euro (44% partecipazione a fiere ed eventi; 39% inserimento mercati esteri; 17% altro)



SUPPORTO ALL'EXPORT*:

185 operazioni per 19 miliardi di euro (84% credito fornitore; 16% credito acquirente)



INVESTIMENTI PARTECIPATIVI**:

31 progetti per 116 milioni di euro (39% Brasile, 39% Messico, 16% Argentina, 6% Cile)

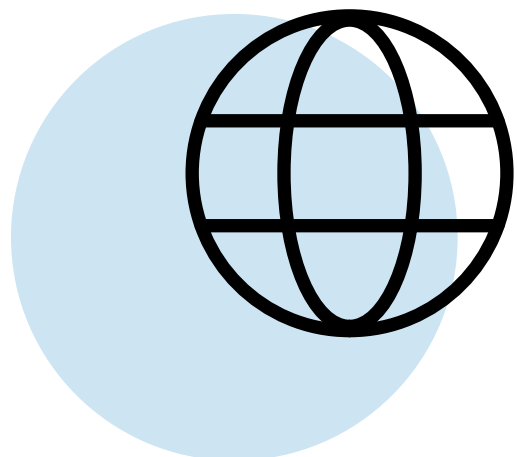
"Misura America Latina"

Una misura – sviluppata in collaborazione con la Farnesina e con una dotazione iniziale di **circa 200 milioni di euro** – che offre finanziamenti a condizioni agevolate alle imprese italiane con interessi strategici in America centrale e meridionale e a quelle delle loro filiere, per sostenere investimenti produttivi e commerciali, rafforzamento patrimoniale, innovazione tecnologica, digitale ed ecologica, formazione e sviluppo delle competenze, oltre all'individuazione di nuove opportunità di business e al rafforzamento della presenza sui mercati locali.

* delibere ultimi tre anni

** portafoglio al 31.03.2026

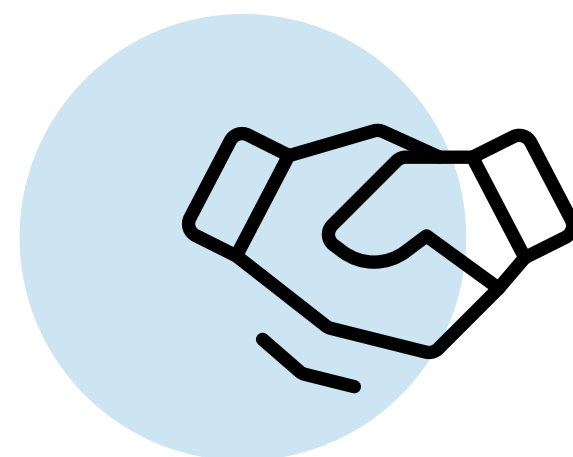
L'IMPEGNO DI SACE IN AMERICA LATINA



oltre 14 mld €

**OPERAZIONI DI EXPORT
E INTERNAZIONALIZZAZIONE
IN PORTAFOGLIO**

in settori strategici quali energia,
infrastrutture, agribusiness
e industria manifatturiera



64 iniziative

DI BUSINESS MATCHING

con **23 buyer e controparti
estere** e il coinvolgimento
di **oltre 3.000 imprese italiane**,
per quasi 1.000 incontri B2B

Tra le principali operazioni supportate:

1 miliardo di euro (BEI, con garanzia SACE) a sostegno degli investimenti in energia sostenibile di Enel in America Latina.

250 milioni di euro (CDP, con garanzia SACE) a favore di Banco do Brasil per sviluppo sostenibile e ricostruzione post-alluvione.

IL SISTEMA ITALIA IN AMERICA LATINA



AMBASCIATA D'ITALIA

ARGENTINA - Buenos Aires

BOLIVIA - La Paz

BRASILE - Brasilia

CILE - Santiago

COLOMBIA - Bogotá

ECUADOR - Quito

PANAMA - Panama

PARAGUAY - Assunzione

PERÙ - Lima

URUGUAY - Montevideo

VENEZUELA - Caracas

UFFICI ICE AGENZIA

ARGENTINA - Buenos Aires

BRASILE - San Paolo

CILE - Santiago

COLOMBIA - Bogotá

CUBA - L'Avana

MESSICO - Città del Messico

